



D155AX-8E0

EU Stage 5
Tractor sobre orugas



Las imágenes pueden incluir equipamiento especial.

Convertidor de par con bloqueo automático

Combinado con la transmisión automática, el exclusivo convertidor de par Komatsu con bloqueo automático reduce el consumo de combustible hasta un 10% eliminando pérdidas de potencia innecesarias.

Cuando hace falta, el equipo trabaja en modo convertidor de par o lo bloquea para enviar toda la potencia de motor a la transmisión en aplicaciones que requieran menos par.

D155AX-8E0 EU Stage 5 Tractor sobre orugas

Características generales

- **Potencia neta (SAE J1349):** 354 hp.
- **Capacidad de hoja:** 9,4 m³.
- **Peso operativo:** 41.700 kg.
- **Ancho de zapatas:** 560 mm.
- **Ripper gigante:** 1 diente.

Dirección y transmisión

- Transmisión automática Komatsu Torqflow.
- Convertidor de torque enfriado por agua, 3 elementos, 1 etapa y 1 fase con bloqueo.
- Dirección hidrostática HSS.
- Joystick de control de dirección.
- Radio de giro de 2,14 m.
- Frenos multi-discos bañados en aceite.
- Mandos finales con doble reducción planetaria.
- Tren de potencia de diseño modular.
 - Velocidades de traslado:

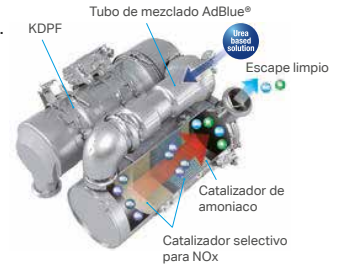
Marcha	Adelante km/h	Atrás km/h
1ª	3,5	4,3
2ª	5,6	6,8
3ªL	7,5	9,2
3ª	11,6	14,0

Cabina

- ROPS certificada ISO 3471, SAE J1040 APR88.
- FOPS certificada ISO 3449.
- Para todo tipo de clima, presurizada.
- Vidrios tintados.
- Asiento ajustable (respaldo, distancia, giro).
- Cinturón de seguridad 76 mm.
- Piso de goma para todo tipo de ambiente.
- Espejos laterales y trasero.
- Calefacción y defroster.
- Aire acondicionado.

Motor diésel

- Modelo Komatsu SAA6D140E-7, 4 tiempos.
- 354 hp @ 1.800 r. p. m.
- Diésel turbo-cargado, turbo enfriado por aire.
- Refrigerado por agua.
- Desplazamiento de 15,24 L, 6 cilindros.
- Pre-calentador automático.
- Ventilador de motor hidráulico.
- Cumple con normas de emisiones EU Stage 5 (certificado).
- Estanque de combustible de 625 L.



Sistema hidráulico y mandos finales

- De doble reducción.
- Tipo ovalado.
- Diseño para aplicaciones severas.
- Rueda segmentada con pernos.
- Sistema hidráulico del tipo Centro Cerrado con Sensor de Carga (CLSS).
- Máximo caudal hidráulico: 280 kg/cm².
- Presión de alivio: 390 kg/cm².
- Bomba de pistones de plato angular.

Tren de rodaje

- Bastidor monocasco, fabricado en acero de alta resistencia.
- Chasis inferior plano.
- Barra equalizadora del tipo oscilante.
- Protector de rodillos inferiores.
- Rodillos inferiores del tipo "K boogie".
- 7 rodillos inferiores + 2 rodillos superiores.
- Zapatas para servicio extremo, de una pestaña de 560 mm de ancho y 80 mm de alto.
- Cadena autolubricada.
- Cantidad de zapatas (cada lado): 42.
- Área de contacto: 36.680 cm².
- Presión al suelo: 0,89 kg/cm².



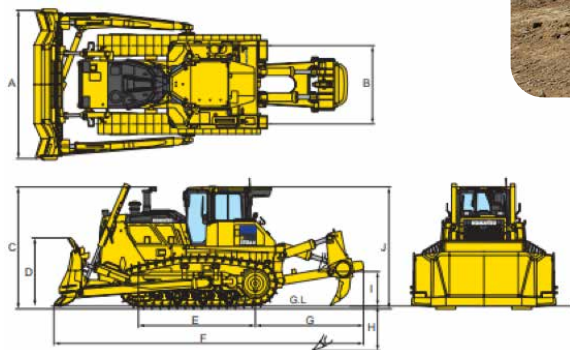
Sistema eléctrico

- Alternador: 24 V/140 A.
- 2 baterías de: 12 V/200 Ah.
- Motor de partida: 24 V/11 Kw.

Dimensiones

D155AX-8

A	4.060 mm
B	2.140 mm
C	3.385 mm
D	1.850 mm
E	3.275 mm
F	8.700 mm
G	3.045 mm
H	1.240 mm
I	950 mm
J	3.390 mm



Equipamiento estándar

- Motor Komatsu modelo SAA6D140E-7.
- Komtrax™.
- Hoja semi U para aplicación severa de 9,4 m³
- Servicio hidráulico para el ripper.
- Silenciador con tapa.
- Pre-filtro ciclónico.
- Filtro, doble elemento con indicador de saturación.
- Alarma de retroceso.
- Monitor color LCD.
- Separador de agua del combustible.
- Sistema de prevención de sobrecalentamiento del motor.



Los diseños, las especificaciones y la información de los productos en este documento se entregan solo para propósitos informativos y no constituyen garantías de ningún tipo. Los diseños y las especificaciones de los productos pueden cambiar en cualquier momento sin previo aviso. Las únicas garantías que se aplican a la venta de productos y servicios son las garantías escritas estándar de Komatsu, que se proporcionarán previa solicitud.

Komatsu y otras marcas registradas utilizadas en este documento son propiedad de Komatsu Ltd., Komatsu América Corp., Komatsu Mining Corp. o una de sus filiales, o los respectivos dueños o concesionarios.

KOMATSU

www.komatsulatioamerica.com

