

# KOMATSU

## PC490LC-11E0

EU Stage 5  
Excavadora hidráulica



Las imágenes pueden incluir equipamiento especial.

### La seguridad es lo primero

Las funciones de seguridad de Komatsu PC490LC-11E0 cumplen con los últimos estándares de la industria y funcionan en sinergia para minimizar los riesgos de las personas que se encuentran en el equipo y alrededor del mismo. El sistema de detección del punto muerto para desplazamiento y palancas del equipo de trabajo aumenta la seguridad en la obra, junto a un aviso sonoro del cinturón de seguridad y otro de desplazamiento. Las placas antideslizantes de gran durabilidad - con recubrimiento adicional de alta fricción - mantienen una excelente sujeción a largo plazo.

## PC490LC-11E0 EU Stage 5 Excavadora hidráulica

### Características generales

- **Potencia neta al volante (SAE J1349):** 359 hp.
- **Capacidad del balde:** 3,1 m<sup>3</sup> @ 1,8 ton/m<sup>3</sup>.
- **Dimensión boom:** 6.670 mm.
- **Dimensión brazo:** 2.400 mm.
- **Peso de operación aproximado:** 47.370 kg.
- **Ancho de las zapatas:** 600 mm.

### Transmisión, sistema de dirección y frenos

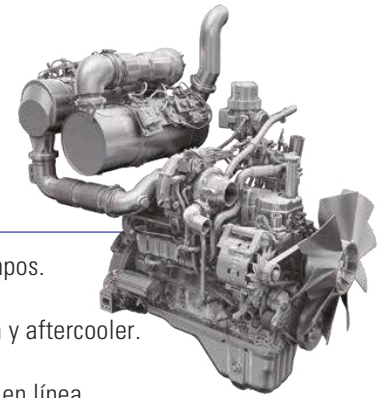
- Tres velocidades de traslado de 3,0 - 4,2 y 5,5 km/hr.
- Control de dirección a través de palancas y pedales.
- Fuerza en la barra de tiro 34.000 Kgf.
- Freno de servicio de tipo bloqueo hidráulico.
- Disco de freno en cada mando final.

### Sistema hidráulico

- Seis modos de trabajo seleccionables.
- Hydraumind System (CLSS).
- Joystick de control, PPC, boom, brazo, giro y balde.
- Palancas de control, PPC, dirección y traslación.
- Bomba hidráulica principal de pistón caudal variable.
- Motor hidráulico de giro con pistones axiales y freno de retención.
- Caudal máximo de bomba hidráulica: 690 lt/min.
- Presión de servicio 380 kgf/cm<sup>2</sup>.
- Presión de traslado 380 kgf/cm<sup>2</sup>.
- Presión de giro 285 kgf/cm<sup>2</sup>.
- Presión de pilotaje 33 kgf/cm<sup>2</sup>.
- Capacidad estanque hidráulico 248 lt.

### Motor diésel

- Modelo Komatsu SAA6D125E-7, 4 tiempos.
- 359 hp @ 1.900 r. p. m.
- Diésel turbo-cargado, inyección directa y aftercooler.
- Refrigerado por agua.
- Desplazamiento de 11,04 L, 6 cilindros en línea.
- Sistema de precalentamiento automático.
- Protección exterior de motor contra corrosión y resina en toda la superficie.
- Todas las velocidades gobernadas electrónicamente.
- Cumple norma medioambiental EU Stage 5 (certificado).
- Estanque de combustible de 650 L.



### Sistema de giro

- Motor hidrostático de doble reducción planetaria.
- Lubricación de la tornamesa en baño de grasa.
- Bloqueo del giro a través de freno de discos húmedos.
- Velocidad de giro 9,1 r. p. m.



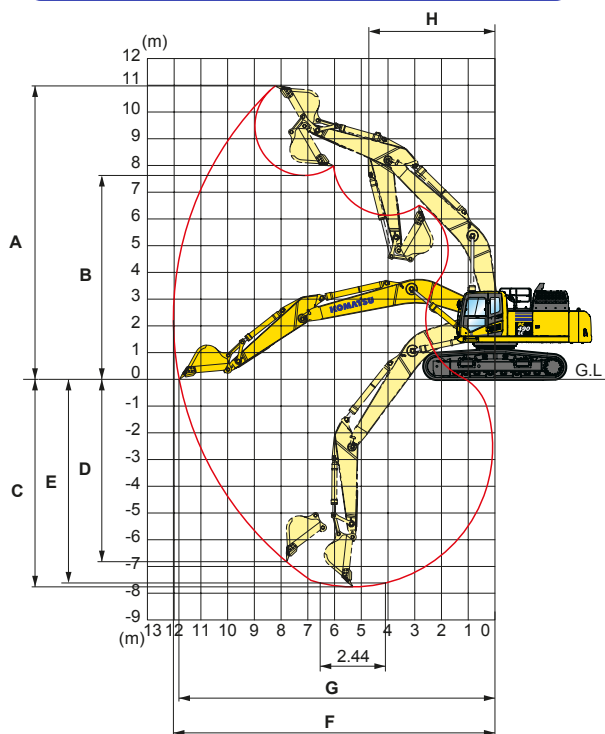
## Cabina

- Asiento ajustable con cinturón de seguridad 78 mm.
- Cabina metálica para todo tipo de clima e insonorizada.
- Certificado ROPS ISO 12117-2:2008.
- Certificado OPG nivel 1 (equivalente a FOPS) ISO 10262.
- Vidrios de seguridad tintados.
- Climatizador.
- Limpia parabrisas.
- Piso de goma.
- Espejo retrovisor.
- Calefacción y defroster.
- Aire acondicionado.



## Dimensiones

Longitud del brazo (Arm)	2.400 mm
A Altura máxima de excavación	10.510 mm
B Altura máxima de descarga	7.115 mm
C Profundidad máxima de excavación	6.865 mm
D Prof. máx. de excavación vertical	4.950 mm
E Prof. máx. de excavación recorrido 8'	6.710 mm
F Alcance máximo de excavación	10.985 mm
G Alcance máximo al nivel del suelo	10.750 mm
H Radio mínimo de giro	4.295 mm



## Tren de rodado

- Zapatas de tres perfiles de 600 mm.
- Cadena con pasadores sellados.
- Bastidor tipo caja de elevada rigidez.
- Ajuste hidráulico con tensor de cadena.
- 49 zapatas a cada lado.
- 2 rodillos superiores y 8 inferiores.
- Presión sobre el suelo de 0,84 kg/cm<sup>2</sup>.

## Equipamiento estándar

- Cabina ROPS.
- Cabina reforzada SpaceCab™.
- Sistema de monitoreo Komtrax™.
- Balde para servicio extremo de 3,1 m<sup>3</sup>.
- Radiador de aceite y agua con red anti polvo.
- Sistema de protección para el sobrecalentamiento del motor diésel.
- Sistema de maximización de potencia.
- Válvula de retención del boom.
- Filtros hidráulicos de alta presión en la línea.
- Sistema de monitoreo EMMS.
- Sistema de control PPC.
- Motor de partida de 11,0 KW.
- Monitor multifunción (color).
- Selección múltiple de modos de trabajo.
- Cabina montada sobre amortiguadores de silicona.
- Auto desaceleración.
- Cámara trasera de seguridad.

---

Los diseños, las especificaciones y la información de los productos en este documento se entregan solo para propósitos informativos y no constituyen garantías de ningún tipo. Los diseños y las especificaciones de los productos pueden cambiar en cualquier momento sin previo aviso. Las únicas garantías que se aplican a la venta de productos y servicios son las garantías escritas estándar de Komatsu, que se proporcionarán previa solicitud.

Komatsu y otras marcas registradas utilizadas en este documento son propiedad de Komatsu Ltd., Komatsu América Corp., Komatsu Mining Corp. o una de sus filiales, o los respectivos dueños o concesionarios.

**KOMATSU**

[www.komatsulatioamerica.com](http://www.komatsulatioamerica.com)

