

# KOMATSU

## PC490LC-11E0



Excavadora hidráulica

**Potencia del motor**  
270 kW / 362 hp @ 1.900 r. p. m.

**Peso operativo**  
PC490LC-11E0: 47.370 - 48.860 kg

**Capacidad del balde**  
max. 3,50 m<sup>3</sup>



## Prácticas y con un excepcional **rendimiento medioambiental**

### Potentes y respetuosas con el medio ambiente

- Motor Komatsu EU Stage V.
- Apagado automático en exceso de ralentí.
- Tecnologías Komatsu para mayor ahorro de combustible.

### Control ergonómico confortable

- Asiento para el operador con suspensión.
- Diseñada para reducir los niveles de ruido.
- Nuevo interfaz de comunicación más avanzado.

### Máxima eficiencia

- Se reduce hasta un 11% el consumo de combustible.
- Versatilidad integrada y excelente productividad.
- Gestión del motor optimizada.
- Menos pérdidas de presión hidráulica.
- Komatsu Integrated Attachment Control (KIAC).

### La seguridad es lo primero

- Komatsu SpaceCab™ (FOPS opcional).
- KomVision, pack de cámaras con vista de 360°.
- Sistema de detección de punto muerto.

### Calidad en la que se puede confiar

- Componentes de calidad Komatsu.
- Amplia red de soporte para distribuidores.

### Komtrax

- Sistema de gestión remota exclusivo de Komatsu.
- Comunicación móvil.
- Antena de comunicaciones integrada.
- Aumento de los datos operativos y ahorro de combustible.

### Komatsu Care

Programa de mantenimiento para los clientes de Komatsu.



Potencia del motor

**270 kW / 362 hp @ 1.900 r. p. m.**

Peso operativo

**PC490LC-11E0: 47.370 - 48.860 kg**

Capacidad del balde

**max. 3,50 m<sup>3</sup>**



### **Mayor productividad**

El modelo PC490LC-11E0 es rápido y exacto. Cuenta con un potente motor Komatsu EU Stage V, el sistema hidráulico CLSS de Komatsu y la comodidad de primera clase de Komatsu para aportar una respuesta rápida y una productividad sin precedentes en su clase.

### **Tecnologías Komatsu para mayor ahorro de combustible**

El consumo de combustible de PC490LC-11E0 es un 5% inferior. Se ha mejorado la gestión del motor. La velocidad variable del motor y de las bombas hidráulicas garantizan la eficiencia y la precisión durante movimientos únicos y combinados.

### **Apagado automático en exceso de ralentí**

El apagado automático en exceso de ralentí de Komatsu apaga el motor automáticamente transcurrido un periodo de tiempo determinado. Esta función puede programarse fácilmente de 5 a 60 minutos, para reducir el consumo de combustible innecesario y las emisiones, y reducir los costos de operación. El Ecoindicador y el registro de consejos de operación del monitor de la cabina llevan a cabo un funcionamiento eficiente.

## Potente y respetuosa con el medio ambiente

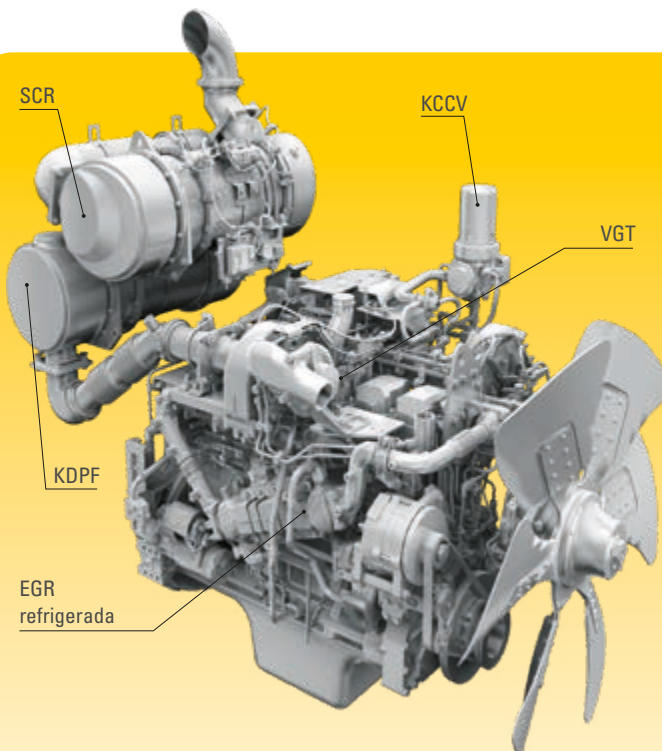
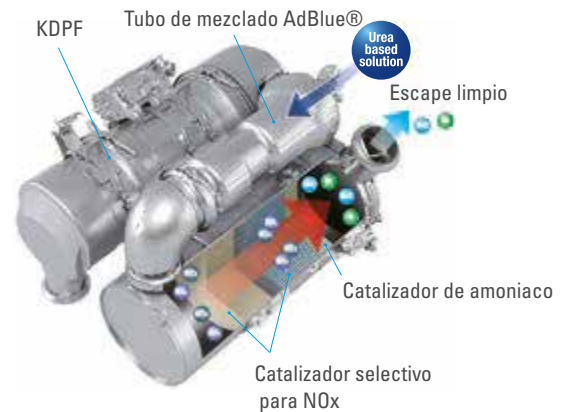
### Conforme a la norma EU Stage V

El motor Komatsu EU Stage V es productivo, fiable y eficiente. Además de tener un rendimiento superior, gracias a sus emisiones extremadamente bajas y su bajo impacto medioambiental, ayuda a reducir los costos de funcionamiento y permitir al operador trabajar con total tranquilidad.



### Post tratamiento intensivo

El sistema post tratamiento combina un filtro Komatsu de partículas diésel (KDPF) y un sistema de reducción catalítica selectiva (SCR). El SCR inyecta la cantidad adecuada de AdBlue® en el momento justo para descomponer el NOx en agua (H<sub>2</sub>O) y gas de nitrógeno no tóxico (N<sub>2</sub>). Con este sistema las emisiones de NOx se reducen en un 80% en comparación con los motores EU Stage IIIB.



### Common Rail de alta presión (HPCR)

Para lograr la combustión completa del combustible y reducir las emisiones, el sistema de inyección Common Rail de alta presión se controla por ordenador para suministrar la cantidad exacta de combustible presurizado a la cámara de combustión de nuevo diseño mediante múltiples inyecciones.

### Recirculación de los gases de escape (EGR)

La EGR refrigerada es una tecnología con una solvencia contrastada en los actuales motores Komatsu. La mayor capacidad del refrigerador EGR asegura emisiones muy bajas de NOx y un mejor rendimiento del motor.

### Komatsu recirculación de los gases del cárter (KCCV)

Las emisiones del cárter (soplado de gases internos) pasan a través de un filtro CCV. El aceite atrapado en el filtro regresa al cárter y el gas filtrado vuelve al sistema admisión.

### Turbocompresor de geometría variable (VGT)

El VGT proporciona el caudal óptimo a la cámara de combustión del motor en todas las condiciones de revoluciones y carga. Los gases de escape son más limpios y el consumo de combustible mejora a la vez que se mantienen la potencia y el rendimiento.

## Gran cantidad de opciones

Hay dos líneas de implementos opcionales disponibles y una configuración de memoria para 15 implementos de fácil configuración. Todo ello combinado con el circuito hidráulico de enganche rápido (equipamiento opcional) hace que cambiar la forma de trabajar sea más fácil que nunca. Para las aplicaciones de elevación más dura, la capacidad de producción y elevación de la PC490LC-11E0 puede incrementarse con la configuración brazo corto de 6,7 m, cadenas de doble garra, protección total de los rodillos y OPG frontal y superior.

## Gran fuerza de excavación

Las dos configuraciones del modo de pluma aportan un modo "potencia" para una fuerza de excavación más efectiva, y un modo "suave" para recogida de materiales y operaciones de nivelación precisa. Si se pulsa el botón de la función PowerMax PC490LC-11E0 ejecuta mayor fuerza de excavación temporalmente.

## 6 modos de trabajo

El modelo PC490LC-11E0 ofrece la potencia necesaria con el mínimo consumo de combustible. Hay seis modos de trabajo disponibles: Potencia, Elevación, Martillo, Economía, Potencia del implemento y Economía del implemento. El operador puede lograr el equilibrio ideal del modo Economía entre potencia y ahorro para adecuarlo al trabajo. El caudal de aceite hidráulico suministrado para la línea de implementos se ajusta directamente desde el monitor, único en el mercado.



Komatsu Integrated Attachment Control (KIAC) para hasta 15 configuraciones de implementos para ajustar el caudal aceite y presión.



Versatilidad al alcance de sus manos: seleccione la configuración perfecta para cada trabajo.

## Versatilidad integrada

### Gran fuerza de excavación

Potente y precisa, la excavadora PC490LC-11E0 de Komatsu está equipada para realizar con eficacia cualquier trabajo que requiera su negocio. El sistema hidráulico original Komatsu siempre garantiza un control y una productividad máxima en espacios grandes o pequeños para excavar, abrir zanjas o preparar terrenos.



## Confortable control ergonómico

### Un mejor entorno de trabajo

Con un diseño que prioriza la productividad y el bienestar del operador, la cabina de la excavadora sobre cadenas de Komatsu cuenta con una ergonomía muy pensada con barandillas de alta visibilidad y una iluminación LED interior mejorada. Al entrar se aprecia una gama cromática oscura y elegante, complementada con una alfombrilla de fácil limpieza. El renovado tintado con protección ultravioleta de la ventana trasera de la cabina minimiza la exposición al sol y ayuda a mantener un ambiente de trabajo fresco.

### Un espacio de trabajo personalizable y pensado para el futuro

La cabina del operador ofrece múltiples posibilidades de personalización. El nuevo soporte permite añadir accesorios personales, como monitores o tablets adicionales, y los puertos USB (USB-A y USB-C) permiten cargar dispositivos móviles.



Acceso amplio y seguro de la cabina insonorizada, espaciosa y bien aislada.



Soporte para accesorios (los elementos que aparecen son solo a título ilustrativo).



Asiento Premium opcional con tapicería de alta calidad, ajuste automático del peso, soporte para las lumbares, climatizador, disponible con reposabrazos multi-posición opcional y joysticks ergonómicos.



## La seguridad es lo primero

### Óptima seguridad en el lugar de trabajo

Las funciones de seguridad de Komatsu PC490LC-11E0 cumplen con los últimos estándares de la industria y funcionan en sinergia para minimizar los riesgos de las personas que se encuentran en el equipo y alrededor del mismo. El sistema de detección del punto muerto para desplazamiento y palancas del equipo de trabajo aumenta la seguridad en la obra, junto a un aviso sonoro del cinturón de seguridad y otro de desplazamiento. Las placas antideslizantes de gran durabilidad – con recubrimiento adicional de alta fricción – mantienen una excelente sujeción a largo plazo.



#### Mantenimiento seguro

Protecciones térmicas colocadas alrededor de las partes más calientes del motor, la correa del ventilador y las poleas bien protegidas, una partición bomba/motor que impide que el aceite hidráulico llegue al motor y unos pasamanos excepcionalmente resistentes. Fieles a la tradición de Komatsu, se ofrece el nivel de seguridad más elevado para que el mantenimiento sea rápido y sencillo.



#### Komatsu SpaceCab™

La cabina ROPS está provista de un bastidor de acero tubular y proporciona una gran durabilidad y resistencia al impacto, con gran capacidad de absorción. El cinturón de seguridad está bien diseñado para mantener al operario en la zona de seguridad de la cabina en caso de vuelco. Como opción, puede equiparse con un sistema de protección contra caída de objetos (FOPS) con protección delantera abatible.



#### KomVision

El sistema de cámaras KomVision proporciona constantemente al operador una visión excepcionalmente clara de todo el área de trabajo. Esto permite que el operador pueda trabajar con comodidad y con unas buenas condiciones de trabajo.



## Una interfaz evolutiva

La información importante ahora es más fácil de encontrar y de entender que nunca gracias a la interfaz de monitor actualizada. La pantalla principal óptima del trabajo en curso puede seleccionarse pulsando simplemente F3.

## Costos de funcionamiento inferiores

Komatsu ICT contribuye a la reducción de los costos de funcionamiento ya que asiste a la gestión cómoda y eficiente de las operaciones. De hecho, aumenta el nivel de satisfacción del cliente y el factor competitivo de nuestros productos.

## Gran monitor

Fácilmente personalizable, con entradas sencillas o teclas y una selección de 26 idiomas, el gran monitor le permite acceder a una amplia gama de funciones y de información. La pantalla principal incorpora por defecto la visión de la cámara trasera y un indicador AdBlue®.



Visualización rápida de los registros de funcionamiento.



Con el sistema KomVision, sistema de cámaras trasera y laterales con vista 360°.



Función de identificación del operador.

## Tecnología informática y de comunicación



## KOMTRAX

### La vía para una mayor productividad

Komtrax es lo último en tecnología de monitorización. Es compatible con PC, teléfono inteligente o tableta y suministra la información pertinente que le permitirá ahorrar y conocer su flota y sus equipos, además de que ofrece abundante información para la gestión de rendimiento de cada equipo. Esta información, adecuadamente integrada en una red de soporte, le permitirá un mantenimiento pro-activo y preventivo y le ayudará a gestionar eficazmente su negocio.

### Conocimiento

Obtenga respuestas rápidas a cuestiones básicas e importantes sobre sus equipos: qué está haciendo, cuándo lo ha hecho, dónde se encuentra, cómo puede utilizarse más eficientemente, y cuándo debe ser sometida a revisión. Los datos de rendimiento se envían a través de tecnología de comunicación inalámbrica (satélite, GPRS o 4G dependiendo del modelo) desde el equipo hasta un ordenador y al distribuidor local de Komatsu, que se encuentra a su disposición para suministrarle los análisis pertinentes.

### Gestión

Komtrax permite la gestión de la flota conveniente desde Internet, esté donde esté. Los datos son analizados y presentados específicamente para una lectura fácil e intuitiva en mapas, listas, gráficos y tablas. Así podrá anticipar tareas de mantenimiento y las piezas que sus equipos podrían requerir, además de permitirle solucionar problemas antes de que lleguen los técnicos de Komatsu.

### Información

La exhaustiva información que Komtrax pone en sus manos 24 horas al día los 7 días de la semana le permite tomar mejores decisiones cotidianamente, así como decisiones estratégicas a largo plazo sin costos adicionales. Podrá anticiparse a los problemas, personalizar los programas de mantenimiento, minimizar los periodos de parada técnica y mantener sus equipos donde deben estar trabajando.



## Facilidad de mantenimiento



### Puntos de servicio centrales

Komatsu ha creado el modelo PC490LC-11E0 con puntos de mantenimiento estratégicamente dispuestos para facilitar y acelerar las revisiones y trabajos de mantenimiento necesarios.

### Komatsu Care

Komatsu Care es un programa de mantenimiento que viene de serie con su equipo nuevo Komatsu. Cubre los mantenimientos programados por fábrica realizados por técnicos cualificados de Komatsu con recambios originales Komatsu. Dependiendo del motor que monte su equipo también ofrece una cobertura adicional para el filtro Komatsu de partículas diésel (KDPF) y para el sistema de reducción catalítica selectiva (SCR). Contacte con su distribuidor Komatsu más cercano para conocer las condiciones de aplicación.

### Filtros de aceite de gran durabilidad

El filtro de aceite hidráulico original Komatsu usa material de alto rendimiento para el reemplazo de los elementos en intervalos de tiempo largos, lo que reduce considerablemente los costos de mantenimiento.



### Depósito AdBlue®

Para facilitar el acceso, el depósito AdBlue® se encuentra instalado en la escalera delantera.

### Garantía flexible

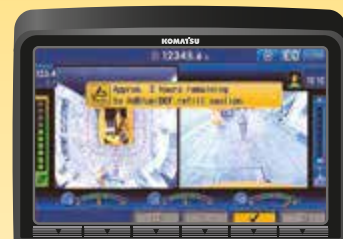
Cuando usted compra equipo Komatsu, gana el acceso a una amplia gama de programas y servicios que han sido diseñados para ayudarle a rentabilizar al máximo su inversión. Por ejemplo, el Programa de Garantía Flexible de Komatsu proporciona una serie de opciones de mayor garantía para el equipo y sus componentes. Con ello puede satisfacer sus necesidades y actividades específicas. Este programa está diseñado para reducir los costos totales de funcionamiento.



Pantalla de mantenimiento básico.



Pantalla de regeneración del dispositivo de emisiones para KDPF.



Nivel de AdBlue® y guía de llenado.



## Calidad en la que se puede confiar

### Calidad Komatsu

Con las últimas técnicas informáticas y un completo programa que somete a los equipos a pruebas exhaustivas, Komatsu produce equipos para adecuarse a sus requisitos más exigentes. Los principales componentes de la PC490LC-11E0 han sido diseñados y fabricados directamente por Komatsu y las funciones básicas del equipo están perfectamente diseñadas para obtener una excavadora productiva y de gran fiabilidad.

### Diseño resistente

La máxima resistencia y la durabilidad son las piedras angulares de la filosofía de Komatsu, además de la seguridad y un excelente servicio de atención al cliente. Se utilizan placas y elementos de una sola pieza en áreas clave de la estructura del equipo para una buena distribución de la carga. Las nervaduras de gran durabilidad que se encuentran en la parte inferior del brazo protegen la estructura de los daños por impacto.



### Amplia red de soporte

El objetivo de la amplia red de distribución y de concesionarios de Komatsu es ayudarle a mantener su flota de equipos en unas condiciones óptimas. Existen paquetes de asistencia personalizada, con disponibilidad exprés de recambios, a fin de garantizar que su equipo Komatsu continúe funcionando al límite.



Diseño duradero y fiable del tren de rodaje para la máxima protección.



Equipo de trabajo diseñado de forma robusta y duradera.

## Datos técnicos

### Motor

Modelo	Komatsu SAA6D107E-3	
Tipo	Inyección directa common rail, refrigerado por agua, turbocompresor y postenfriado por aire, con control de emisiones de escape	
Potencia del motor		
A las revoluciones del motor	1.950 r. p. m.	
ISO 14396	202 kW / 271 hp	
ISO 9249 (potencia neta del motor)	192 kW / 257 hp	
Nº de cilindros	6	
Cilindro × carrera	114 × 144,5 mm	
Cilindrada	8,85 l	
Filtro de aire	De tipo elemento doble con indicador de estado en el panel de control y evacuador de polvo automático	
Refrigeración	Ventilador tipo succión con rejilla para insectos en el radiador	
Combustible	Diesel de acuerdo a la norma EN 590 clase 2/Grado D. Capacidad del combustible parafínico (HVO, GTL, BTL) conforme a la norma EN 15940:2016	

### Sistema hidráulico

Tipo	HydrauMind. Sistema de centro cerrado con sensor de carga y válvulas compensadoras de presión	
Circuitos adicionales	2 circuitos adicionales con control proporcional (opcional)	
Bomba principal	2 bombas de pistones de caudal variable para alimentar los circuitos de pluma, brazo, balde, giro y desplazamiento	
Máximo caudal de la bomba	2 × 267,5 l/min	
Tara de las válvulas de descarga		
Implemento	390 kg/cm <sup>2</sup>	
Desplazamiento	390 kg/cm <sup>2</sup>	
Giro	285 kg/cm <sup>2</sup>	
Circuito piloto	33 kg/cm <sup>2</sup>	

### Capacidades de llenado

Depósito de combustible	605 l
Radiador	37,0 l
Aceite motor	38,5 l
Transmisión de giro	14,0 l
Depósito hidráulico	188 l
Mando final (a cada lado)	9,0 l
Depósito AdBlue®	39 l

### Sistema de giro

Tipo	Motor de pistones axiales con transmisión a través de caja de cambios de doble reducción planetaria
Bloqueo del giro	Freno multidisco en baño de aceite, accionado eléctricamente, integrado en el motor de giro
Velocidad de giro	0 - 9,5 r. p. m.
Par de giro	103 kNm

### Transmisión y frenos

Control de dirección	2 mandos con pedales que dan un control total e independiente de cada oruga
Sistema de transmisión	Hidroestática
Operación de desplazamiento	Selección automática de 3 velocidad
Pendiente máxima superable	70%, 35°
Velocidades de desplazamiento	
Lo / Mi / Hi	3,2 / 4,5 / 5,5 km/h
Fuerza de tracción máxima	29.570 kg
Sistema de frenado	Discos accionados hidráulicamente en cada motor de desplazamiento

### Tren de rodaje

Construcción	Sección central del bastidor en X con bastidores de orugas de sección en caja	
Conjunto de orugas		
Tipo	Totalmente sellado	
Zapatas (cada lado)	48	
Tensión	Combinación de unidad hidráulica y resorte	
Rodillos		
Rodillos de rodadura (cada lado)	8	
Rodillos superiores (cada lado)	2	

### Medio ambiente

Emisiones del motor	Cumple totalmente las normas sobre emisión EU Stage V	
Niveles de ruido		
LwA ruido externo	104 dB(A) (2000/14/EC Stage II)	
LpA ruido interior	71 dB(A) (ISO 6396 nivel de ruido dinámico)	
Niveles de vibración (EN 12096:1997)		
Mano/brazo	≤ 2,5 m/s <sup>2</sup> (incertidumbre K = 0,37 m/s <sup>2</sup> )	
Cuerpo	≤ 0,5 m/s <sup>2</sup> (incertidumbre K = 0,17 m/s <sup>2</sup> )	
Contiene gases fluorados de efecto invernadero HFC-134a (índice GWP 1430). Cantidad de gas 0,8 kg, equivalente CO <sub>2</sub> 1,14 t		

## Peso operativo (valores aproximados)

PC490LC-11E0		
Zapatas de triple garra	Peso operativo	Presión sobre suelo
600 mm	47.370 kg	0,84 kg/cm <sup>2</sup>
700 mm	47.870 kg	0,73 kg/cm <sup>2</sup>
800 mm	48.370 kg	0,64 kg/cm <sup>2</sup>
900 mm	48.860 kg	0,58 kg/cm <sup>2</sup>
Zapatas de doble garra		
600 mm	47.490 kg	0,84 kg/cm <sup>2</sup>

Peso incluyendo equipamiento de trabajo especificado, pluma de 1 pieza 7,1 m, balancín de 3,4 m, balde de 1.915 kg, el operador, lubricante, refrigerante, el depósito de combustible lleno y el equipamiento de serie.

## PC490LC-11E0 / Capacidad máx. y peso del balde

Brazo	Pluma de 1 pieza									
	2,4 m		2,9 m		3,4 m		4,0 m		4,8 m	
Material con densidad máx. de 1,2 t/m <sup>3</sup>	2,76 m <sup>3</sup>	2.175 kg	2,76 m <sup>3</sup>	2.175 kg	2,76 m <sup>3</sup>	2.175 kg	2,76 m <sup>3</sup>	2.175 kg	2,76 m <sup>3</sup>	2.175 kg
Material con densidad máx. de 1,5 t/m <sup>3</sup>	2,76 m <sup>3</sup>	2.175 kg	2,76 m <sup>3</sup>	2.175 kg	2,76 m <sup>3</sup>	2.175 kg	2,76 m <sup>3</sup>	2.175 kg	2,73 m <sup>3</sup>	2.175 kg
Material con densidad máx. de 1,8 t/m <sup>3</sup>	2,76 m <sup>3</sup>	2.175 kg	2,76 m <sup>3</sup>	2.175 kg	2,76 m <sup>3</sup>	2.175 kg	2,75 m <sup>3</sup>	2.175 kg	2,38 m <sup>3</sup>	2.000 kg

## PC490LC-11E0 / Capacidad máx. y peso del balde

Brazo	Pluma corta			
	2,4 m		2,9 m	
Material con densidad máx. de 1,2 t/m <sup>3</sup>	3,50 m <sup>3</sup>	2.450 kg	3,50 m <sup>3</sup>	2.450 kg
Material con densidad máx. de 1,5 t/m <sup>3</sup>	3,50 m <sup>3</sup>	2.450 kg	3,50 m <sup>3</sup>	2.450 kg
Material con densidad máx. de 1,8 t/m <sup>3</sup>	3,38 m <sup>3</sup>	2.450 kg	3,10 m <sup>3</sup>	2.375 kg

Capacidad máx. y peso de conformidad con ISO 10567:2007.

Por favor, consulten a su distribuidor para la correcta selección de baldes y accesorios según la aplicación.

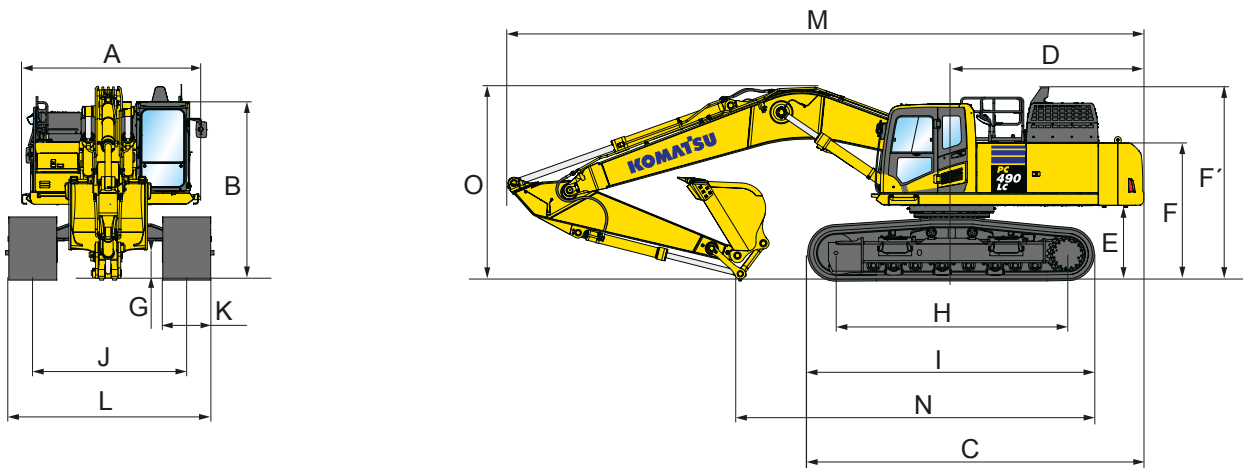
## Fuerza en el balde y el brazo

Brazo	2,4 m	2,9 m	3,4 m	4,0 m	4,8 m
Fuerza de arranque en el balde	26.100 kg	26.100 kg	26.100 kg	26.100 kg	26.100 kg
Fuerza de arranque en el balde en modo PowerMax	28.000 kg	28.000 kg	28.000 kg	28.000 kg	28.000 kg
Fuerza de excavación en el brazo	24.200 kg	24.400 kg	20.400 kg	18.100 kg	15.800 kg
Fuerza de excavación en el brazo en modo PowerMax	25.900 kg	26.200 kg	21.800 kg	19.400 kg	17.000 kg

## Dimensiones y prestaciones

Dimensiones del equipo	PC490LC-11E0
A Anchura total de la estructura superior	2.995 mm
B Altura total hasta el techo de la cabina	3.360 mm
C Longitud total del equipo base	6.300 mm
D Longitud cuerpo posterior	3.605 mm
Radio giro trasero	3.645 mm
E Altura libre bajo el contrapeso	1.385 mm
F Altura del capó del equipo	2.560 mm
F' Altura del capó del equipo (a la cubierta de motor)	3.630 mm
G Altura libre mínima	700 mm
H Distancia central entre ejes	4.350 mm
I Longitud del tren de rodaje	5.385 mm
J Ancho de vía	2.890 mm
K Anchura de las zapatas	600, 700, 800, 900 mm
L Anchura total con zapatas de 600 mm	3.490 - 2.990 mm*
Anchura total con zapatas de 700 mm	3.590 - 3.090 mm*
Anchura total con zapatas de 800 mm	3.690 - 3.190 mm*
Anchura total con zapatas de 900 mm	3.790 - 3.290 mm*

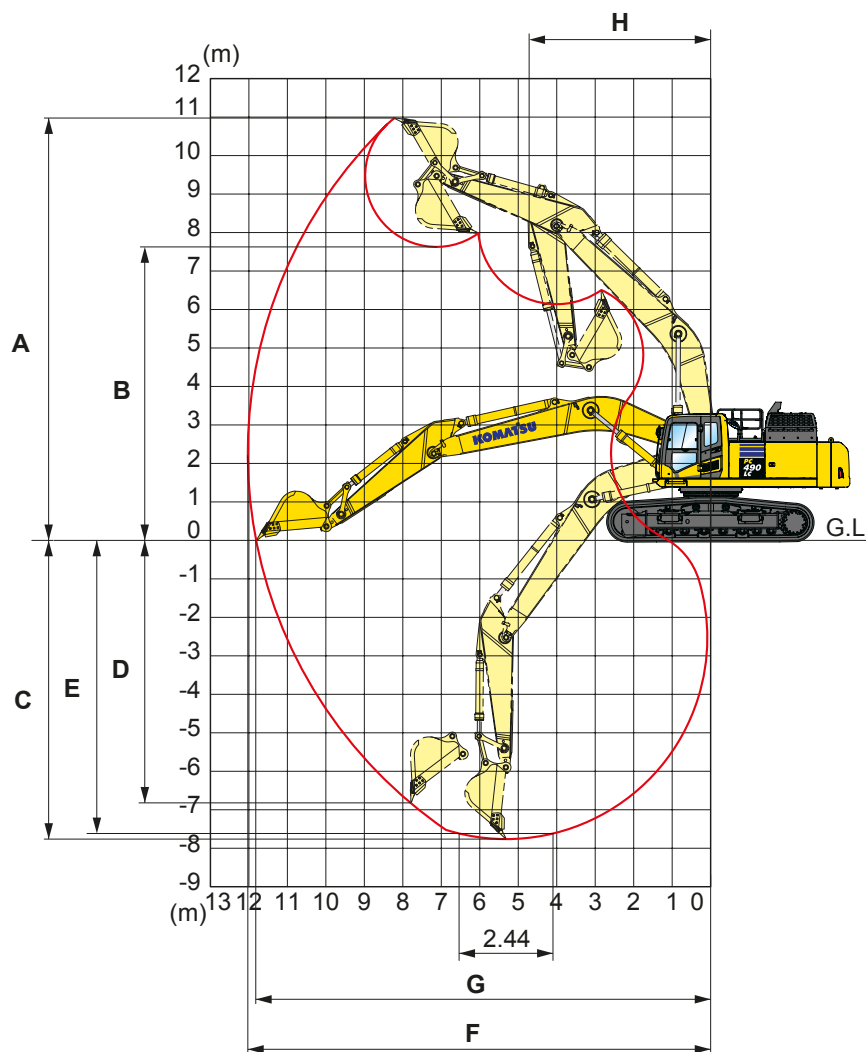
\* Dimensiones de transporte (retraído)



Dimensiones de transporte	Pluma de 1 pieza					Pluma corta		
	Brazo	2,4 m	2,9 m	3,4 m	4,0 m	4,8 m	2,4 m	2,9 m
M Longitud de transporte		11.910 mm	12.000 mm	11.930 mm	11.950 mm	11.825 mm	11.470 mm	11.570 mm
N Longitud sobre suelo (transporte) (PC490LC-11E0)		7.885 mm	7.620 mm	6.875 mm	6.295 mm	6.050 mm	7.840 mm	7.380 mm
O Altura total (hasta la punta de la pluma)		3.875 mm	3.760 mm	3.635 mm	3.885 mm	4.435 mm	3.630 mm	3.710 mm

## Alcance del equipo de trabajo

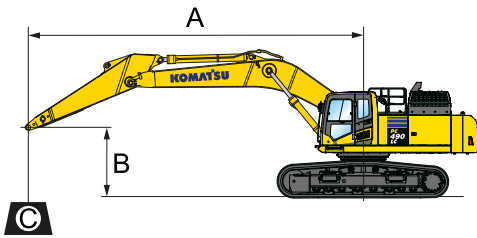
### Pluma de 1 pieza



#### Alcance del equipo de trabajo

Brazo	Pluma de 1 pieza					Pluma corta	
	2,4 m	2,9 m	3,4 m	4,0 m	4,8 m	2,4 m	2,9 m
A Altura máxima de excavación	10.375 mm	10.350 mm	10.980 mm	11.090 mm	11.550 mm	10.510 mm	10.550 mm
B Altura máxima de descarga	7.135 mm	7.145 mm	7.630 mm	7.780 mm	8.210 mm	7.075 mm	7.115 mm
C Profundidad máxima de excavación	6.780 mm	7.280 mm	7.755 mm	8.380 mm	9.190 mm	6.365 mm	6.865 mm
D Profundidad máxima de excavación en pared vertical	5.240 mm	5.635 mm	6.805 mm	7.220 mm	8.085 mm	4.365 mm	4.950 mm
E Profundidad máx. de excavación con recorrido de 2,44 m	6.585 mm	7.090 mm	7.615 mm	8.250 mm	9.080 mm	5.630 mm	6.710 mm
F Alcance máximo de excavación	11.080 mm	11.445 mm	12.030 mm	12.565 mm	13.365 mm	10.605 mm	10.985 mm
G Alcance máximo al nivel del suelo	10.840 mm	11.215 mm	11.810 mm	12.355 mm	13.170 mm	10.360 mm	10.750 mm
H Radio mínimo de giro	4.835 mm	4.810 mm	4.735 mm	4.800 mm	4.885 mm	4.265 mm	4.295 mm

# Capacidad de elevación



A – Alcance desde el centro de giro

B – Altura al balde

C – Capacidad de elevación

Peso:  
Fijación y cilindro  
del balde: 490 kg

– Capacidad nominal frontal

– Capacidad nominal lateral

– Capacidad nominal en alcance máximo

## PC490LC-11E0 Pluma de 1 pieza

Con zapatas de 600 mm

Brazo	A				9,0 m		7,5 m		6,0 m		4,5 m		3,0 m	
	B													
<p>4,8 m</p>	7,5 m	kg	*6.370	*6.370	*9.480	9.460								
	6,0 m	kg	*6.300	*6.300	*9.820	9.320								
	4,5 m	kg	*6.370	*6.370	*10.440	9.090	*11.480	*11.480						
	3,0 m	kg	*6.570	6.140	*11.170	8.810	*12.760	11.420	*15.370	*15.370	*20.330	*20.330		
	1,5 m	kg	*6.910	6.050	*11.870	8.530	*13.960	10.950	*17.410	14.880	*23.980	22.460		
	0,0 m	kg	*7.450	6.130	12.350	8.300	*14.820	10.570	*18.740	14.270	*24.610	21.510	*10.120	*10.120
	-1,5 m	kg	*8.260	6.390	12.180	8.140	*15.160	10.330	*19.160	13.930	*25.780	21.120	*13.950	*13.950
	-3,0 m	kg	*9.540	6.910	*12.080	8.080	*14.830	10.220	*18.660	13.800	*24.560	21.060	*18.840	*18.840
-4,5 m	kg	*9.990	7.880	*10.610	8.160	*13.580	10.260	*17.100	13.870	*22.080	21.240	*25.120	*25.120	
-6,0 m	kg	*9.580	*9.580			*10.700	10.510	*14.070	*14.070	*17.970	*17.970	*23.550	*23.550	

<p>4,0 m</p>	7,5 m	kg	*7.880	*7.880	*9.970	9.290								
	6,0 m	kg	*7.820	7.750	*10.720	9.200	*11.480	*11.480						
	4,5 m	kg	*7.940	7.170	*11.240	9.010	*12.520	11.730	*14.620	*14.620				
	3,0 m	kg	*8.250	6.860	*11.860	8.770	*13.690	11.300	*16.750	15.410	*22.810	*22.810		
	1,5 m	kg	*8.780	6.760	*12.410	8.540	*14.690	10.900	*18.460	14.710	*23.800	22.050		
	0,0 m	kg	*9.600	6.870	12.400	8.360	*15.290	10.600	*19.320	14.260	*22.690	21.470		
	-1,5 m	kg	10.660	7.230	12.290	8.260	*15.280	10.430	*19.230	14.040	*25.360	21.320	*15.150	*15.150
	-3,0 m	kg	*10.920	7.950	*11.560	8.270	*14.500	10.400	*18.170	14.020	*23.390	21.410	*21.760	*21.760
-4,5 m	kg	*10.710	9.360			*12.490	10.540	*15.910	14.180	*20.120	*20.120	*25.940	*25.940	
-6,0 m	kg	*9.760	*9.760					*11.580	*11.580	*14.840	*14.840			

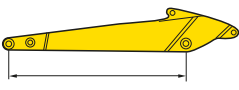
<p>3,4 m</p>	7,5 m	kg	*9.140	*9.140			*11.710	*11.710						
	6,0 m	kg	*9.040	8.430	*11.420	9.120	*12.310	11.980						
	4,5 m	kg	*9.190	7.750	*11.820	8.960	*13.280	11.640	*15.730	*15.730	*20.530	*20.530		
	3,0 m	kg	*9.560	7.390	*12.340	8.760	*14.340	11.250	*17.720	15.260	*24.590	22.860		
	1,5 m	kg	*10.220	7.300	12.620	8.570	*15.180	10.900	*19.130	14.660	*17.760	*17.760		
	0,0 m	kg	10.930	7.450	12.470	8.430	*15.540	10.660	*19.600	14.320	*20.720	*20.720		
	-1,5 m	kg	*11.510	7.910	*12.360	8.380	*15.240	10.560	*19.100	14.200	*24.620	21.590	*15.450	*15.450
	-3,0 m	kg	*11.400	8.840			*14.020	10.590	*17.580	14.250	*22.140	21.770	*24.050	*24.050
-4,5 m	kg	*10.880	10.740					*14.650	14.480	*18.250	*18.250	*22.170	*22.170	
-6,0 m	kg													

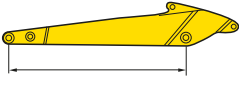
\* Capacidad de carga limitada por la capacidad hidráulica, no por riesgo de vuelco. Capacidad nominal según normas SAE J1097.

En la capacidad nominal no se rebasa el 87% de la capacidad hidráulica, ni el 75% de la carga de vuelco.

La capacidad de elevación indicada se basa en elevación con brazo desnudo.

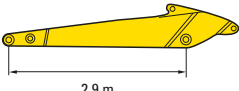
Cuando la elevación tiene lugar con equipo adicional instalado en el brazo, reste el peso de todo ese equipo adicional de los valores indicados.

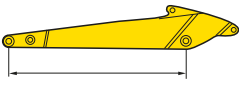
Brazo	A		⊗		9,0 m		7,5 m		6,0 m		4,5 m		3,0 m	
	B													
 2,9 m	7,5 m	kg	*12.150	10.780			*12.310	11.990						
	6,0 m	kg	*11.930	9.220			*12.790	11.800	*14.530	*14.530				
	4,5 m	kg	*11.890	8.370	*12.130	8.830	*13.680	11.460	*16.380	15.720				
	3,0 m	kg	11.630	7.940	*12.530	8.650	*14.630	11.090	*18.200	14.990				
	1,5 m	kg	11.510	7.820	12.530	8.480	*15.310	10.770	*19.330	14.460				
	0,0 m	kg	11.840	8.010	12.410	8.370	*15.480	10.570	*19.460	14.190				
	-1,5 m	kg	*12.250	8.590			*14.920	10.510	*18.630	14.130	*23.440	21.560		
	-3,0 m	kg	*12.110	9.800			*13.280	10.600	*16.740	14.240	*20.660	*20.660	*24.100	*24.100
	-4,5 m	kg	*11.370	*11.370					*13.180	*13.180	*16.280	*16.280		
	-6,0 m	kg												

 2,4 m	7,5 m	kg	*11.060	*11.060			*13.240	11.940						
	6,0 m	kg	*10.630	9.480			*13.540	11.810	*15.500	*15.500				
	4,5 m	kg	*10.570	8.630	*12.710	8.900	*14.340	11.520	*17.310	15.690				
	3,0 m	kg	*10.810	8.220	12.820	8.770	*15.180	11.190	*18.990	15.050				
	1,5 m	kg	*11.370	8.140	12.680	8.640	*15.710	10.930	*19.810	14.620				
	0,0 m	kg	12.300	8.380	12.610	8.570	*15.660	10.780	*19.580	14.430				
	-1,5 m	kg	*12.040	9.040			*14.790	10.750	*18.400	14.430	*22.330	22.050		
	-3,0 m	kg	*11.380	10.400			*12.470	10.910	*16.070	14.590	*19.340	*19.340	*20.410	*20.410
	-4,5 m	kg	*9.680	*9.680					*11.510	*11.510	*14.400	*14.400		
	-6,0 m	kg												

## PC490LC-11E0 Pluma corta

Con zapatas de 600 mm

Brazo	A		⊗		9,0 m		7,5 m		6,0 m		4,5 m		3,0 m	
	B													
 2,9 m	6,0 m	kg	*12.660	9.550			*13.750	12.810	*14.950	*14.950				
	4,5 m	kg	*12.530	8.610	*12.530	8.610	*14.750	12.430	*16.640	15.530	*21.690	*21.690		
	3,0 m	kg	12.100	8.150			*15.840	12.000	*18.380	14.840				
	1,5 m	kg	11.980	8.030			*16.600	11.640	*19.480	14.310				
	0,0 m	kg	12.370	8.260			*16.690	11.410	*19.560	14.010	*25.650	21.170		
	-1,5 m	kg	*12.460	8.920			*15.860	11.340	*18.520	13.940	*23.550	21.230	*20.560	*20.560
	-3,0 m	kg	*12.030	10.330			*13.660	11.450	*16.160	14.070	*20.180	*20.180	*23.870	*23.870
	-4,5 m	kg	*10.620	*10.620					*11.420	*11.420	*14.740	*14.740		

 2,4 m	6,0 m	kg	*13.690	10.340			*14.570	12.800	*15.930	*15.930				
	4,5 m	kg	*13.450	9.270			*15.480	12.470	*17.560	15.500				
	3,0 m	kg	12.970	8.760			*16.440	12.090	*19.140	14.890				
	1,5 m	kg	12.860	8.660			*17.000	11.790	*19.940	14.450				
	0,0 m	kg	*13.200	8.940			*16.810	11.620	*19.650	14.250				
	-1,5 m	kg	*12.910	9.750			*15.600	11.600	*18.200	14.240	*22.490	21.690		
-3,0 m	kg	*12.110	11.520			*12.550	11.780	*15.260	14.420	*18.700	*18.700	*20.230	*20.230	
-4,5 m	kg													

\* Capacidad de carga limitada por la capacidad hidráulica, no por riesgo de vuelco. Capacidad nominal según normas SAE J1097.

En la capacidad nominal no se rebasa el 87% de la capacidad hidráulica, ni el 75% de la carga de vuelco.

La capacidad de elevación indicada se basa en elevación con brazo desnudo.

Cuando la elevación tiene lugar con equipo adicional instalado en el brazo, reste el peso de todo ese equipo adicional de los valores indicados.

## Equipamiento estándar y opcional

### Motor

Komatsu SAA6D125E-7, motor diesel de inyección directa "common rail", turboalimentado	●
Cumple con las normas EU Stage V	●
Ventilador de refrigeración reversible de accionamiento hidráulico remoto con velocidad variable	●
Sistema de calentamiento del motor automático	●
Sistema de prevención de sobrecalentamiento del motor	●
Dial de control combustible	●
Función autodesaceleración	●
Apagado automático en exceso de ralentí	●
Llave de parada del motor	●
Contraseña de seguridad para arranque del motor (bajo pedido)	●
Alternador 24 V / 90 A	●
Motor de arranque 24 V / 11 kW	●
Baterías 2 x 12 V / 180 Ah	●

### Sistema hidráulico

Sistema Load Sensing de centro cerrado tipo electrónico (E-CLSS) HydraulMind	●
Sistema de control de motor y bombas (PEMC)	●
Selección entre 6 modos de trabajo: Modos Potencia, Económico, Martillo, Potencia implemento y Económico implemento, y Elevación	●
Función PowerMax	●
Mandos PPC para brazo, pluma, balde y giro con control proporcional deslizante para implementos y 3 botones auxiliares	●
Selección de dos modos para la pluma	●
Preparación para enganche rápido hidráulico	●
Funciones hidráulicas adicionales	○
Komatsu Integrated Attachment Control (KIAC)	○

### Tren de rodaje

Protección rodillos del tren de rodaje	●
Protección de la parte inferior del tren de rodaje	●
Zapatas de triple garra de 600, 700, 800, 900 mm	○
Zapatas doble garra de 600 mm	○
Protección completa rodillos del tren de rodaje	○

### Transmisión y frenos

Transmisión hidrostática de 3 velocidades y automática, mandos finales tipo planetario y frenos de servicio y de estacionamiento hidráulicos	●
Mandos y pedales PPC para dirección y desplazamiento	●

### Cabina del conductor

SpaceCab™ de seguridad reforzada; Cabina de gran presurización y sellada herméticamente con sistema de montaje hiperviscoso y con ventanas de cristal de seguridad tintado, gran techo solar con parasol, ventana delantera abatible con dispositivo de cierre, ventana inferior extraíble, limpiaparabrisas de ventana delantera con función intermitente, parasol enrollable, encendedor, cenicero, estante para equipaje, alfombra estándar y otra adicional	●
Asiento con respaldo alto y suspensión con soporte lumbar, reposabrazos con altura ajustable montado en consola y cinturón de seguridad retractable	●
Climatizador automático	●
Alimentación de 12/24 voltios	●
Puertos USB-A / USB-C	●
Soporte para accesorios	●
Portabebidas y portarevistas	●
Caja para frío/calor	●
DAB+ radio con Bluetooth®, USB, AUX y kit manos libres	●
Asiento Premium	○
Limpiaparabrisas inferior	○
Visera antilluvia (sin OPG)	○

### Servicio y mantenimiento

Purgador automático de la línea de combustible	●
Filtro de aire con elemento doble con indicador de suciedad y autoevacuador de polvo	●
Komtrax – Sistema de gestión remota exclusivo de Komatsu	●
Komatsu Care – Programa de mantenimiento para los clientes de Komatsu	●
Monitor multifunción a color compatible con video, sistema de monitorización electrónica del equipo (EMMS) y guía de eficacia	●
Puntos de servicio	○

### Sistema de iluminación con LED

Luces de trabajo: 2 en la superestructura giratoria, 1 en la pluma (izquierda)	●
Apagado de luces automático	●
Luces de trabajo adicionales (#1): 2 en el techo de la cabina (delantera), 1 en el techo de la cabina (trasera), 1 en la pluma (derecha), 1 en el contrapeso, luz rotativa	○
Luces de trabajo adicionales (#2): 4 en el techo de la cabina (delantera), 1 en el techo de la cabina (trasera), 1 en la pluma (derecha), 1 en el contrapeso, 2 en los cilindros de la pluma, 2 en la superestructura giratoria (izquierda + derecha), luz rotativa	○

## Equipo de seguridad

KomVision, pack de cámaras con vista 360°	●
Claxon	●
Avisador de sobrecarga	●
Aviso sonoro de desplazamiento	●
Válvulas de seguridad en la pluma	●
Barandillas y pasamanos	●
Espejos retrovisores (ajustables)	●
Desconector de batería	●
ROPS según ISO 12117-2:2008	●
Interruptor de parada de emergencia del motor	●
Cinturón con testigo en display	●
Sistema de detección de punto muerto	●
Válvula de seguridad en el brazo	●
Cámara adicional, lado derecho	●
Protección OPG de nivel 2 delantera (FOPS), de tipo articulado	○
Protección OPG de nivel 2 superior (FOPS)	○

## Equipo de trabajo

Pluma de 1 pieza (7,1 m)	○
Pluma corta (6,7 m)	○
Brazo de 2,4 m; 2,9 m; 3,4 m; 4,0 m; 4,8 m	○
Baldes Komatsu	○
Martillos hidráulicos Komatsu	○

## Otros equipos

Contrapeso estándar	●
Engrase remoto de los bulones y la corona de giro	●
Bomba eléctrica de repostaje con desconexión automática	●
Llenado de aceite Bio para equipo hidráulico	○
Lacado especial	○

Otros equipos bajo pedido

- equipamiento estándar
- equipamiento opcional



Existe una amplia gama de baldes e implementos disponible. Su distribuidor Komatsu está a su disposición para ayudarle a seleccionar sus opciones más adecuadas.

Datos no vinculantes – Reservado el derecho de modificaciones.

Las imágenes pueden diferir del equipamiento estándar.

El equipamiento estándar y el equipamiento opcional pueden variar dependiendo de la región.

---

Los diseños, las especificaciones y la información de los productos en este documento se entregan solo para propósitos informativos y no constituyen garantías de ningún tipo. Los diseños y las especificaciones de los productos pueden cambiar en cualquier momento sin previo aviso. Las únicas garantías que se aplican a la venta de productos y servicios son las garantías escritas estándar de Komatsu, que se proporcionarán previa solicitud.

Komatsu y otras marcas registradas utilizadas en este documento son propiedad de Komatsu Ltd., Komatsu América Corp., Komatsu Mining Corp. o una de sus filiales, o los respectivos dueños o concesionarios.

**KOMATSU**

[www.komatsulatioamerica.com](http://www.komatsulatioamerica.com)

