



JTHB210-3

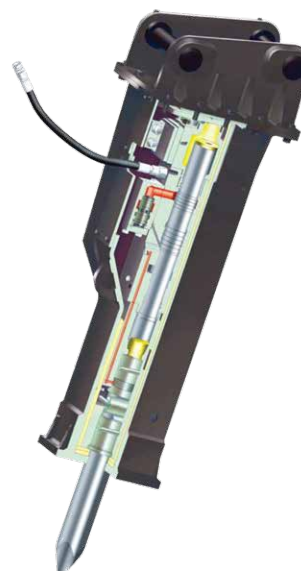
Martillo Hidráulico Komatsu

Características de venta

- ✔ Diseño simple = menores costos de operación.
- ✔ Solo dos piezas móviles.
- ✔ Sin acumulador.
- ✔ Pasadores de retención dobles.
- ✔ Potente.
- ✔ Sistema de engrase automático (opcional).
- ✔ Kit de blindaje (opcional).

Especificaciones

Modelo	JTHB210-3	
Peso operativo	1.830	kg
Flujo de aceite	160-200	L/min
Presión de operación	14-18	Mpa
Tasa de impacto	450-630	bpm
Diámetro de la herramienta	135	mm
Tamaño de la punta	1	inch
Presión de gas N2	1,1	Mpa
Equipo base	18-25	ton



Concepto de diseño

Adaptable

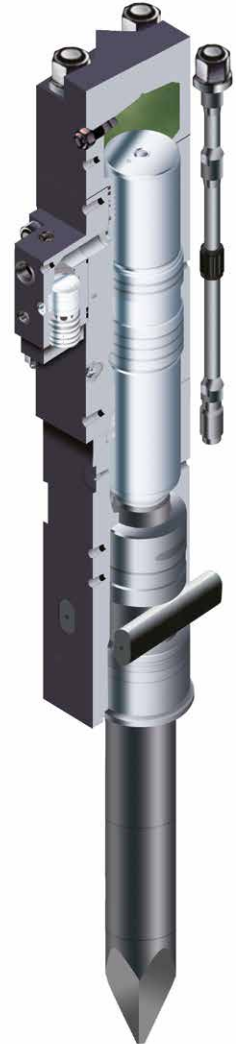
- Los martillos Komatsu no son susceptibles a la contrapresión del sistema y se puede accionar mediante una amplia variedad de portadores en terreno.

Facilidad de uso

- Mediante el uso de una carga de nitrógeno a baja presión, el martillo Komatsu amortigua cada impacto.
- Esto reduce el desgaste y desgarro del portador y mejora la confortabilidad del operador.

Bajos costos de operación

- Se caracterizan por contar con solo dos piezas móviles y algunos sellos.
- Los martillos Komatsu proporcionan mayor «tiempo de operación» junto con un mantenimiento simple en terreno.
- Cuando sea necesaria una reparación, el martillo Komatsu podrá volver a utilizarse rápidamente y a un costo razonable.



Los diseños, las especificaciones y la información de los productos en este documento se entregan solo para propósitos informativos y no constituyen garantías de ningún tipo. Los diseños y las especificaciones de los productos pueden cambiar en cualquier momento sin previo aviso. Las únicas garantías que se aplican a la venta de productos y servicios son las garantías escritas estándar de Komatsu, que se proporcionarán previa solicitud.

Komatsu y otras marcas registradas utilizadas en este documento son propiedad de Komatsu Ltd., Komatsu América Corp., Komatsu Mining Corp. o una de sus filiales, o los respectivos dueños o concesionarios.

KOMATSU

komatsulatioamerica.com

