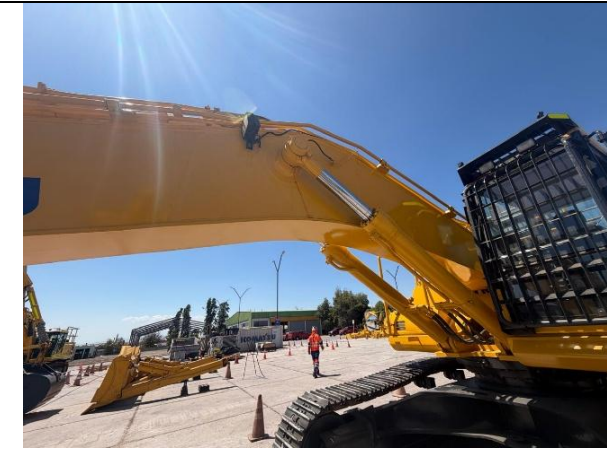
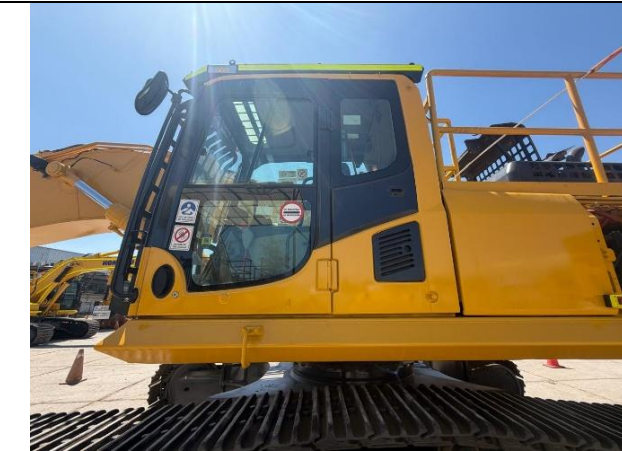
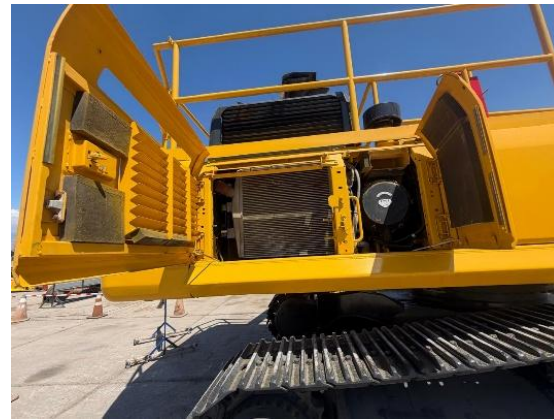
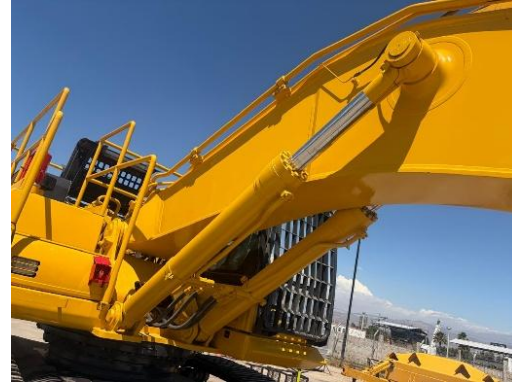


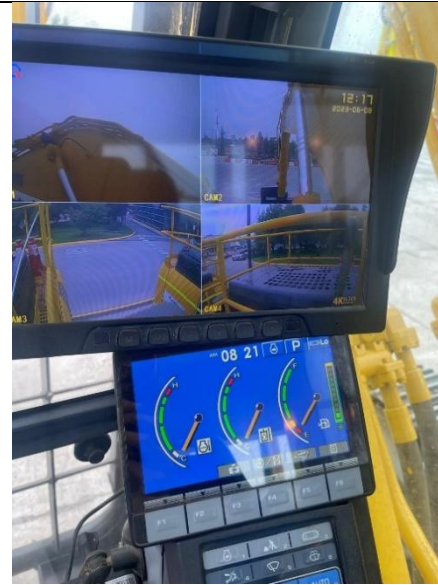
TECHNICAL EVALUATION REPORT KOMATSU PC450LC-8 SERIE: 72433

Modelo de Máquina	PC450LC-8
Número de Serie	72433
Año	2022
Patente	RXHS-37
Horómetro	6.002
Marca	Komatsu

FOTOS EN GENERAL EQUIPO – KOMATSU PC450LC-8; Serie 72433







Cabina	Bueno	Malo	N/A	Observación
Presencia de llave de contacto y funcionamiento de chapa de contacto	X			
Funcionamiento de puertas, Bisagras y chapas de cabina	X			
Estado de vidrios, espejos y funcionamiento de ventanillas	X			
Funcionamiento plumillas, lavaparabrisas, Deposito de líquido lavaparabrisas	X			
Presencia código de fallas activos (mecánico, eléctrico, a/c)	X			
Revisiones alertas de motor en monitor sistema tier 4			X	
Revisión funcionamiento Cámara 360° desde monitor			X	
Chequeo nivel de combustible (rojo o verde) (para salida no puede estar en rojo)	X			NIVEL 1/4
Chequeo nivel de adblue (para salida debe estar full)			X	
Presencia y estado de difusores de aire de cabina	X			
Funcionamiento A/C y Calefacción, registrar T° (T° de aire modo frio menor o igual a 9°)	X			
Funcionamiento y estado de cinturón de seguridad y Bocina	X			
Verificar estado de amortiguadores de cabina (confirmar en pruebas dinámicas)	X			
Estado y funcionamiento asiento, (suspensión y ajustes) tapiz de asiento, limpieza cabina	X			
Estado Kit Minero (pértiga, baliza, cortacorriente, alarma de traslado, paradas de emergencia, laminas (alarma de giro, (opcional))	X			
Revisar extintor y porta extintor (registrar fecha de vencimiento)	X			jul-26
Funcionamiento de luces de trabajo, interior cabina	X			
Funcionamiento y estado de panel Monitor	X			
Funcionamiento bloqueo de mandos	X			
Funcionamiento de Joystick, switch de aceleración, botón power max y bocina	X			
Estado filtros cabina interior	X			
Sticker registro MP pegado en interior cabina	X			
Sticker sobre cuidados y mantenimiento diario del equipo	X			

Carrocería	Bueno	Malo	N/A	Observación
Funcionamiento de puertas, bisagras y chapas de cabina	X			
Limpieza sector motor, conjunto giro, enfriadores, junta giratoria	X			
revisión Tapa, filtro malla y chapa de estanque combustible	X			
Estado respiraderos (combustible, hidráulico)	X			
Estado tanque de adblue, filtro y tapa (si existe contaminación)	X			
Estado y presencia de bombines, barra y pasadores soporte de capó de motor	X			
Presencia de graseras, cañerías y flexibles de lubricación (grasa)	X			
Engrase de equipo completo	X			
Revisar sistema de engrase automático (bomba, líneas e inyectores)			X	
Estado de filtros aire cabina exterior	X			
revisión tapas de protección inferiores y superiores	X			

Rodado y Mandos finales	Bueno	Malo	N/A	Observación
Estado de zapatas, presencia de pernos, tuercas y apriete	X			
Chequeo nivel aceite mandos finales	X			
Estado de eslabones, pasadores, bujes	X			
Estado de sprocket, presencia de pernos y aprietes	X			
Estado de rodillos superiores, inferiores, guías de cadena con respectivos pernos	X			
Fugas visibles MF, nivel de aceite MF, estado de tapones MF, presencia de pernos de tapa MF, presencia de pernos fijación motor de traslado, limpieza sector motor de traslado y revisión desgaste de tapa mando final	X			
Funcionamiento de tensado y destensado de cadena	X			
Estado visual resorte tensor, presencia de seguro válvula tensora	X			

Sistema Hidráulico	Bueno	Malo	N/A	Observación
Nivel aceite hidráulico, estado de visor y estado de flexible respiradero	X			
Nivel de aceite Dámper y estado de respiradero	X			
Estado de tapa, chapa estanque hidráulico	X			
Estado de cilindros boom, presencia pernos de bridas líneas hidráulicas	X			
Estado de fuelles cilindros de levante	X			
Estado de fuelles cilindro de brazo	X			
Estado de cilindro brazo, presencia de pernos bridas líneas hidráulicas	X			
Estado de fuelles cilindro de balde	X			
Estado de cilindro bucket, presencia de pernos bridas líneas hidráulicas	X			
Estado de flexibles hidráulicos, cañerías hidráulicas y presencia de gomas antivibración con sus respectivas fijaciones y pernos	X			
Fugas visibles cuerpo válvulas, bomba, succión y junta giratoria	X			
Nivel de aceite, varilla, tapón conjunto giro	X			
Presencia de tapones y seguros llaves válvula 3era función	X			
Nivel de grasa, sellado de tapa de registro maquinaria de giro	X			
Funcionamiento hidráulico tercera función	X			
Revisión filtro de tercera función	X			
Funcionamiento acumulador sistema hidráulico	X			

Motor	Bueno	Malo	N/A	Observación
Nivel aceite de motor, estado y sellado de tapa de llenado y varilla (nivel)	X			
Nivel refrigerante, estado de depósito, tapas y líneas refrigerante	X			
Funcionamiento motor Diesel (humos visibles)	X			
Válvula despiche polvo tapa filtro de aire	X			
Revisión sensor MAF (ubicación filtro de aire revisión visual)			X	
Revisión estado de adblue (usar refractómetro y revisar datos desde el monitor)			X	
Revisiones líneas de adblue			X	
Revisión inyector de adblue (tomar datos desde el monitor)			X	
Revisión sensor de presión (tomar datos del monitor)	X			
Revisión filtro KDPF (Retiro de tapón para revisión interna)			X	
Revisión filtro SCR (visual)			X	
Registro RPM baja	X			1000 RPM
Registro RPM alta (vacío)	X			1900 RPM
Registro RPM Stall Hidráulico	X			1893 RPM
Estado visual filtros general (aceite, combustible, aire)	X			
Limpieza vaso (o drenaje de filtro) decantador de agua en combustible	X			
Estado ductos de aire de motor, fijación y limpieza porta filtro aire motor	X			
Fugas visibles (aceite, refrigerante, petróleo)	X			
Fugas gases de escape visibles	X			
Estado y tensión correas alternador y a/c	X			
Estado, limpieza de enfriadores y presencia de malla particulado grueso	X			
Presencia y sellado de tapas refrigerante de motor (radiador y estanque de expansión)	X			
Fijación de silenciador de escape y porta filtro de aire	X			
Estado protección ventilador de motor	X			
Presencia y funcionamiento de llave de drenaje de estanque de combustible	X			
Presencia y estado de filtro ciclónico o trampa de polvo (según aplique)	X			
Revisión estado de turbo (si existe juego interno)	X			

Eléctrico	Bueno	Malo	N/A	Observación
Estado de terminales, bornes, aprietes y soportes de baterías	X			
revisión baterías (medir CCA, estado y carga)	X			
revisión estado alternador (revisar si aplica mantenimiento)	X			
Apriete conexiones cables motor de arranque y alternador	X			
Estado visual arnés de motor	X			
Funcionamiento radio musical, presencia de antenas (komtrax y radio)	X			
revisión en plataforma komtrax historial de comunicación y códigos de falla	X			
Revisión de fusibles y fusible principal (sector baterías)	X			
revisión estado de cámaras	X			
revisión estado parada de emergencias (destapar y revisar internamente conectores)	X			
Funcionamiento de botón bloqueo de giro	X			

Desgaste	Bueno	Malo	N/A	Observación
Estado elemento desgaste (cantoneeras, calzas, porta calzas)	X			
Desgaste de labio en entre calzas, presencia de entre calzas	X			
Pernos, golillas, tuercas, apriete fijación cantoneeras	X			
Desgaste planchas laterales de balde	X			
Desgaste fondo curvo de balde	X			
Estado de platinas deslizaderas de balde	X			
Fisuras visibles en balde	X			
Estado de labio madre de balde	X			
revisión de pasadores (realizar medidas por desgaste)	X			
Revisión de alojamientos de pasadores (realizar medidas por desgaste)	X			

Estructural	Bueno	Malo	N/A	Observación
Chequeo de juegos axial y radial en articulaciones en general (Desgaste)	X			
Chequeo de torque pernos seguros de pasadores (todos)	X			
Chequeo visual de fisuras en boom, brazo, chasis	X			
Presencia de pernos de carrocería en general	X			
Presencia de pernos y doble tuerca seguros pasadores articulaciones	X			
Estado y presencia de pisaderas (bastidores)	X			
Realizar PM. CLINIC. de monitor cuando unidad tenga 2000 hrs.	X			
Realizar PM CLINIC full sobre las 4000 hrs.				Faltante
Alineación de contrapeso, presencia de pernos del mismo	X			

Topcon	Bueno	Malo	N/A	Observación
Maleta Topcon			X	
MC-I4 Antena GPS			X	
MC-I4 Radio			X	
Pantalla			X	
Soporte de Pantalla			X	
3 adaptadores de Cables			X	
2 antena GPS			X	
Cable en Y			X	
Antena UHF			X	
Equipo de Pre-Instalación			X	
Mástil de Antena Izquierda			X	
Mástil de Antena Derecha			X	
Conector de Antena Izquierda			X	

Conector de Antena Derecha			X	
Antena de Modem			X	
Base Antena de Radio UHF			X	
Sensor de Nivelación de Cuerpo			X	
Sensor de Nivelación de Boom			X	
Sensor de Nivelación de Stick			X	
Sensor de Nivelación de Balde			X	
Cables de Conexión detrás de asiento			X	
Cables de conexión de sensores			X	
Cable de conexión de Pantalla			X	

Comentarios generales:

Equipo pasa control de calidad (SI / NO): SI

Sticker QC pegado en cabina (SI / NO): SI

Felipe Saavedra

Nombre y firma responsable taller reparador

Jose Farias

Nombre y firma responsable KCCA