

# KOMATSU

---

## Cargador Frontal **WA470-6A**



Potencia: 273 hp  
Peso Operativo: 22.880kg  
Capacidad Balde: 3,9 m<sup>3</sup>

## Presentación equipo

WA470-6A serie 92478

### Identificación general

<b>Equipo</b>	Cargador Frontal
<b>Modelo</b>	WA470-6A
<b>Marca</b>	Komatsu
<b>Serie</b>	92478
<b>Año</b>	2024
<b>Horómetro</b>	4.403 horas
<b>Ubicación</b>	Antofagasta

### Especificaciones

<b>Peso operativo</b>	22.880 Kg
<b>Potencia motor</b>	273 hp
<b>Balde</b>	3,9 m3



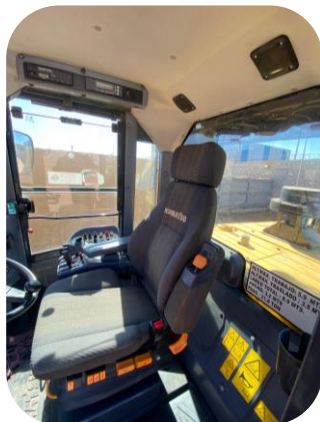
## Set fotográfico

Vista máquina



## Set fotográfico

Vista cabina y accesorios



## Estado del equipo

WA470-6A serie 92478

### Cabina

No.	Inspección	Estado	Observación
1	Presencia de llave de contacto y funcionamiento de chapa de contacto	✓	
2	Funcionamiento de puertas, bisagras y chapas de cabina	✓	
3	Estado de vidrios, espejos y funcionamiento de ventanillas	✓	
4	Funcionamiento plumillas, lavaparabrisas, Deposito de liquido lavaparabrisas	✓	
5	Chequeo nivel de combustible (rojo o verde)(para salida no debe estar en rojo)	✓	Verde
6	Presencia código de fallas activos (mecánico, eléctrico)	✓	
7	Presencia y estado de difusores de aire de cabina	✓	
8	Funcionamiento A/C y Calefacción, registrar T° (T° de aire modo frio menor o igual a 9°)	✓	
9	Estado y funcionamiento cinturón de seguridad y bocina	✓	
10	Estado y funcionamiento asiento, (suspensión y ajustes mecánicos y neumáticos) tapiz de asiento, limpieza cabina	✓	
11	Estado Kit Minero (pértiga, baliza, cortacorriente, alarma retroceso, paradas de emergencia, cuñas, laminas)	✓	
12	Funcionamiento y estado de panel Monitor	✓	
13	Funcionamiento todas las marchas	✓	
14	Funcionamiento bloqueo de mandos	✓	
15	Funcionamiento de Joystick (reductor de marcha, función flotante, etc.)(según aplique) Estado de fundas	✓	
16	Funcionamiento de Parking break	✓	
17	Estado filtros cabina interior	✓	

\*\* Consulte con su ejecutivo el actual estado del equipo. La información puede sufrir modificaciones.

## Estado del equipo

WA470-6A serie 92478

### Carrocería

No.	Inspección	Estado	Observación
1	Estado de puertas de inspección (cierre, chapas, bisagras, bombines, seguros de bloqueo)	✓	
2	Estado de pechugas y tapas de registro inferiores con sus respectivos pernos	✓	
3	Limpieza sector motor, transmisión, enfriadores y estanque de combustible	✓	
4	Estado de tapa, filtro malla, chapa de estanque combustible y acople rápido (llenado) (si aplica)	✓	
5	Estado respiraderos estanques (combustible, hidráulico, transmisión)	✓	
6	Estado de escaleras acceso cabina y peldaños inspección motor	✓	
7	Presencia de pernos de carrocería, pasadores de articulaciones y pasador de tiro	✓	
8	Presencia de graseras de lubricación	✓	
9	Chequear libre desplazamiento de pasadores de balde (no agripados)	✓	
10	Chequeo de juegos axial y radial en articulaciones en general	✓	
11	Chequeo visual de fisuras en pantógrafo y chasis, presencia de barra bloqueo dirección	✓	
12	Funcionamiento llave drenaje de estanque combustible y protección de la misma	✓	
13	Abolladuras estanque de combustible	✓	
14	Limpieza y fugas cuerpo válvulas	✓	

\*\* Consulte con su ejecutivo el actual estado del equipo. La información puede sufrir modificaciones.

## Estado del equipo

WA470-6A serie 92478

### Neumáticos, Lantas, Diferenciales, Mandos finales (según aplique)

No.	Inspección	Estado	Observación
1	Estado visual de neumáticos posición 1,2,3,4	✓	
2	Presencia de pernos de rueda y chequeo de apriete	✓	
3	Presencia de check point pernos de rueda	✓	
4	Presencia de pernos, tuercas y apriete de diferenciales	✓	
5	Fugas visibles sellos espejos o retenes (según aplique) diferenciales	✓	
6	Nivel de aceite, estado de tapones de llenado y drenaje diferenciales	✓	
7	Nivel de aceite, estado de tapones de llenado y drenaje Mandos finales	✓	

### Sistema Hidráulico

No.	Inspección	Estado	Observación
1	Estado de tapa, chapa y filtro de malla estanque hidráulico	✓	
2	Estado de tapa, chapa y filtro de malla estanque hidráulico	✓	
3	Estado de cilindros levante pala, presencia pernos de bridas líneas hidráulicas	✓	
4	Estado de cilindro volteo de balde, presencia de pernos bridas líneas hidráulicas	✓	
5	Estado de cilindros de dirección, presencia de pernos bridas líneas hidráulicas	✓	
6	Fugas visibles por bombas hidráulicas	✓	
7	Estado de flexibles hidráulicos y cañerías hidráulicas en general	✓	
8	Fugas visibles en orbitrol	✓	
9	Limpieza y fugas cuerpo válvulas	✓	

# Estado del equipo

WA470-6A serie 92478

## Motor

No.	Inspección	Estado	Observación
1	Nivel aceite de motor	✓	
2	Nivel refrigerante de motor, estado y limpieza de visor	✓	
3	Funcionamiento motor Diesel (humos visibles)	✓	
4	Presencia y estado de filtro ciclónico o trampa de polvo (según aplique)	✓	
5	Valvula despiche polvo tapa filtro de aire	✓	
6	Registro RPM baja	✓	840 RPM
7	Registro RPM alta (vacío)	✓	1860 RPM
8	Registro RPM Stall Transmisión	✓	1860 RPM
9	Registro RPM Stall Hidráulico	✓	1850 RPM
10	Registro RPM Stall Transmisión / Hidráulico	✓	1860 RPM
11	Estado visual filtros general (aceite, combustible, aire, transmisión)	✓	
12	Limpieza vaso (o drenaje de filtro) decantador de agua en combustible	✓	
13	Estado ductos de aire de motor y liquido refrigerante	✓	
14	Fuga visibles (aceite, refrigerante, petróleo )	✓	
15	Fugas gases de escape visibles	✓	
16	Estado y tensión de correas de motor	✓	
17	Estado y limpieza de enfriadores	✓	
18	Presencia y sellado de tapas refrigerante de motor (radiador y estanque de expansión)	✓	
19	Funcionamiento inversor de fan y estado de aspas	✓	
20	Fijación de silenciador de escape y porta filtro de aire	✓	
21	Limpieza de pernos racor líneas de combustible	✓	
22	Funcionamiento de llave de drenaje de estanque de combustible	✓	

\*\* Consulte con su ejecutivo el actual estado del equipo. La información puede sufrir modificaciones.

## Estado del equipo

WA470-6A serie 92478

### Eléctrico

No.	Inspección	Estado	Observación
1	Estado de terminales, bornes, aprietes y soportes de baterías	✓	
2	Registro voltaje baterías y alternador	✓	Bateria 25,38v (12,70+12,68 v); alternador 28,09v (13,73+14,36v)
3	Apriete conexiones cables motor de arranque y alternador	✓	
4	Estado visual arnés de motor	✓	
5	Funcionamiento radio musical, presencia de antenas (komtrax y radio)	✓	
6	Revisión de fusibles	✓	
7	Funcionamiento de sensores de corte de balde (levante y volteo)	✓	
8	Funcionamiento de luces de trabajo, señalizadoras, interior cabina y bocina	✓	

### Desgaste

No.	Inspección	Estado	Observación
1	Estado elemento desgaste, indicar si es cuchilla o calzas	✓	
2	Presencia y estado de cantoneras y entre calzas con respectivos pernos de fijación	✓	
3	Pernos, golillas, tuercas, apriete fijación elemento de desgaste	✓	
4	Desgaste planchas laterales de balde	✓	
5	Desgaste fondo curvo de balde	✓	
6	Estado de patines de balde y conjunto perno tuerca del mismo	✓	
7	Estado de labio madre de balde	✓	

## Estado del equipo

WA470-6A serie 92478

### Transmisión

No.	Inspección	Estado	Observación
1	Nivel aceite transmisión, presencia y estado de varilla de nivel y estado visor (según aplique)	✓	
2	Estado y apriete de tapones de llenado y drenaje de aceite	✓	
3	Limpieza y Fugas visibles transmisión	✓	
4	Fugas visibles caja PTO	✓	
5	Chequeo de graseras, presencia de pernos, estado de cardanes y crucetas	✓	
6	Limpieza sector transmisión	✓	

### Comentarios generales