

# KOMATSU

---



## Excavadora **PC390LC-8M**

Potencia: 250hp  
Peso Operativo: 39.000kg  
Capacidad Balde: 2,3 m<sup>3</sup>

## Presentación equipo

Excavadora PC390LC-8M serie 82847

### Identificación general

<b>Equipo</b>	Excavadora
<b>Modelo</b>	PC390LC-8M
<b>Marca</b>	Komatsu
<b>Serie</b>	82847
<b>Año</b>	2022
<b>Horómetro</b>	4.166 horas
<b>Ubicación</b>	Antofagasta

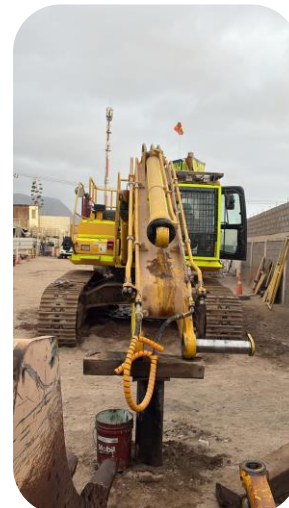
### Especificaciones

<b>Peso operativo</b>	39.000 kg
<b>Potencia motor</b>	250 hp
<b>Balde</b>	2,3 m <sup>3</sup>
<b>Largo Brazo</b>	2.550 mm
<b>Profundidad máx. excavación</b>	6.055 mm
<b>Zapatas</b>	700 mm



# Set fotográfico

Vista máquina



## Estado del equipo

Excavadora PC390LC-8M serie 82847

### Cabina

No.	Inspección	Estado	Observación
1	Presencia de llave de contacto y funcionamiento de chapa de contacto	✓	
2	Funcionamiento de puertas, bisagras y chapas de cabina	✓	
3	Estado de vidrios, espejos y funcionamiento de ventanillas	✓	
4	Funcionamiento plumillas, lavaparabrisas, Deposito de liquido lavaparabrisas	✓	
5	Presencia código de fallas activos (mecánico, eléctrico,a/c)	✓	
6	Revisión alerta de motor en monitor sistema tier4	⊗	No Aplica
7	Revisión funcionamiento cámara 360° desde monitor	✓	
8	Chequeo nivel de combustible (rojo o verde) (para salida no puede estar en rojo)	✓	
9	Chequeo nivel de adblue (para salida debe estar full)	⊗	No Aplica
10	Presencia y estado de difusores de aire de cabina	✓	
11	Funcionamiento A/C y Calefacción, registrar T° (T° de aire modo frio menor o igual a 9°)	✓	
12	Funcionamiento y estado de cinturón de seguridad y bocina	✓	
13	Verificar estado de amortiguadores de cabina (confirmar en pruebas dinámicas)	✓	
14	Estado y funcionamiento asiento, (suspensión y ajustes mecánicos y neumáticos) tapiz de asiento, limpieza cabina	✓	
15	Estado Kit Minero (pértiga, baliza, cortacorriente, alarma retroceso, paradas de emergencia, cuñas, laminas)	✓	
16	Revisar extintor y porta extintor (registrar fecha de vencimiento)	✓	
17	Funcionamiento de luces de trabajo, interior cabina	✓	
18	Funcionamiento y estado de panel Monitor	✓	
19	Funcionamiento todas las marchas	✓	
20	Funcionamiento bloqueo de mandos	✓	
21	Funcionamiento de Joystick, switch de aceleración, botón power max y bocina	✓	
22	Estado filtros cabina interior	✓	
23	Sticker registro MP pegado en interior cabina	✓	
24	Sticker sobre cuidados y mantenimiento diario del equipo	✓	

## Estado del equipo

Excavadora PC390LC-8M serie 82847

### Carrocería

No.	Inspección	Estado	Observación
1	Funcionamiento de puertas, bisagras y chapas de cabina	✓	
2	Limpieza sector motor, transmisión, enfriadores y estanque de combustible	✓	
3	Revisión tapa, filtro malla y chapa de estanque combustible	✓	
4	Estado respiraderos (combustible, hidráulico)	✓	
5	Estado de tanque adblue, filtro y tapa (si existe contaminación)	✓	
6	Estado y presencia de bombines, barra y pasadores soporte de capot de motor	✓	
7	Presencia de graseras, cañerías y flexibles de lubricación (grasa)	✓	
8	Engrase de equipo completo	✓	
9	Revisar sistema de engrase automático (bomba, líneas e inyectores)	✓	
10	Estado de filtros aire cabina exterior	✓	
11	Revisión tapas de protección inferiores y superiores	✓	

### Rodados y Mandos finales

No.	Inspección	Estado	Observación
1	Estado de zapatas, presencia de pernos, tuercas y apriete	✓	
2	Chequeo nivel aceite mandos finales	✓	
3	Estado de eslabones, pasadores, bujes	✓	
4	Estado de sprocket, presencia de pernos y aprietes	✓	
5	Estado de rodillos superiores, inferiores, guías de cadena con respectivos pernos	✓	
6	Fugas visibles MF, nivel de aceite MF, estado de tapones MF, presencia de pernos de tapa MF, presencia de pernos fijación motor de traslado, limpieza sector motor de traslado y revisión desgaste de tapa mando final	✓	
7	Funcionamiento de tensado y destensado de cadena	⊗	Fin reparación 10-04-26
8	Estado visual resorte tensor, presencia de seguro válvula tensora	✓	

## Estado del equipo

Excavadora PC390LC-8M serie 82847

### Sistema Hidráulico

No.	Inspección	Estado	Observación
1	Nivel aceite hidráulico, estado de visor y estado de flexible respiradero	✓	
2	Nivel de aceite dámper y estado de respiradero	✓	
3	Estado de tapa, chapa estanque hidráulico	✓	
4	Estado de cilindros boom, presencia pernos bridas líneas hidráulicas	✓	
5	Estado de fuelles cilindros de levante	✓	
6	Estado de fuelles cilindro de brazo	✓	
7	Estado de cilindro brazo, presencia pernos bridas líneas hidráulicas	✓	
8	Estado de fuelles cilindro de balde	✓	
9	Estado de cilindro bucket, presencia de pernos bridas líneas hidráulicas	✓	
10	Estado de flexibles hidráulicos, cañerías hidráulicas y presencia de gomas antivibración con sus respectivas fijaciones y pernos	✓	
11	Fugas visibles cuerpo válvulas, bomba, succión y junta giratoria	✓	
12	Nivel de aceite, varilla, tapón conjunto giro	✓	
13	Presencia de tapones y seguros llaves válvula 3era función	✓	
14	Nivel de grasa, sellado de tapa de registro maquinaria de giro	✓	
15	Funcionamiento hidráulico tercera función	✓	
16	Revisión filtro tercera función	✓	
17	Funcionamiento acumulador sistema hidráulico	✓	

## Estado del equipo

Excavadora PC390LC-8M serie 82847

### Motor

No.	Inspección	Estado	Observación
1	Nivel aceite de motor, estado y sellado de tapa de llenado y varilla (nivel)	✓	
2	Nivel refrigerante de motor, estado de deposito, tapas y líneas refrigerante	✓	
3	Funcionamiento motor Diesel (humos visibles)	✓	
4	Válvula despiche polvo tapa filtro de aire	✓	
5	Revisión sensor MAF (ubicación filtro de aire revisión visual)	⊗	No aplica
6	Revisión estado de adblue (usar refractómetro y revisar datos desde el monitor)	⊗	No aplica
7	Revisión líneas de adblue	⊗	No aplica
8	Revisión inyector de adblue (tomar datos desde el monitor)	⊗	No aplica
9	Revisión sensor de presión (tomar datos del monitor)	⊗	No aplica
10	Revisión filtro KDPF (Retiro de tapón para revisión interna)	⊗	No aplica
11	Registro RPM baja	✓	
12	Registro RPM alta (vacío)	✓	
13	Registro RPM Stall hidráulico	✓	
14	Estado visual filtros general (aceite, combustible, aire)	⊗	No aplica
15	Limpieza vaso (o drenaje de filtro) decantador de agua en combustible	✓	
16	Estado ductos de aire de motor, fijación y limpieza porta filtro aire motor	✓	
17	Fugas visibles (aceite, refrigerante, petróleo)	✓	
18	Fuga gases de escape visibles	✓	
19	Estado y tensión correas alternador y a/c	⊗	No aplica
20	Estado, limpieza de enfriadores y presencia de malla particulado grueso	✓	
21	Presencia y sellado de tapas refrigerante de motor (radiador y estanque de expansión)	✓	
22	Estado protección ventilador de motor	✓	

## Estado del equipo

Excavadora PC390LC-8M serie 82847

No.	Inspección	Estado	Observación
23	Presencia y funcionamiento de llave de drenaje de estanque de combustible	✓	
24	Presencia y estado de filtro ciclónico o trampa de polvo /según aplique)	✓	
25	Revisión estado de turbo (si existe juego interno)	✓	

### Estructural

No.	Inspección	Estado	Observación
1	Chequeo de juegos axial y radial en articulaciones en general (desgaste)	✓	
2	Chequeo de torque pernos seguros de pasadores (todos)	✓	
3	Chequeo visual de fisuras en boom, brazo chasis	✓	
4	Presencia de pernos de carrocería em general	✓	
5	Presencia de pernos y doble tuerca seguros pasadores articulaciones	✓	
6	Estado y presencia de pisaderas (bastidores)	✓	
7	Realizar PM CLINIC. De monitor cuando unidad tenga 2000 hrs.	⊗	No Aplica
8	Realizar PM CLINIC. Full sobre las 4000 hrs	⊗	No Aplica
9	Alineación de contrapeso, presencia de pernos del mismo	✓	

### Desgaste

No.	Inspección	Estado	Observación
1	Estado elemento desgaste (Cantoneras, calzas, porta calzas)	⊗	No Aplica
2	Desgaste de labio entre calzas, presencia de entre calzas	✓	
3	Pernos, golillas, tuercas, apriete fijación cantoneras	✓	
4	Desgaste planchas laterales de balde	✓	
5	Desgaste fondo curvo de balde	✓	
6	Estado de platinas deslizaderas de balde	✓	
7	Fisuras visibles en balde	✓	Sin fisuras

\*\* Consulte con su ejecutivo el actual estado del equipo. La información puede sufrir modificaciones.