

# KOMATSU

## PC950-11E0



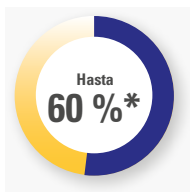
Excavadora hidráulica

**Potencia del motor**  
405 kW / 543 hp @ 1.800 r. p. m.

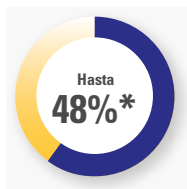
**Peso operativo**  
PC950-11E0: 94.600 - 97.700 kg

**Capacidad del balde**  
máx. 6,5 m<sup>3</sup>

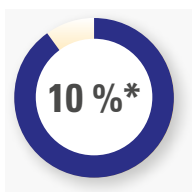
# PC950-11E0



*Elevada productividad*



*Mayor eficiencia de combustible*



*Elevada potencia del motor*



Potencia del motor

**405 kW / 543 hp @ 1.800 r. p. m.**

Peso operativo

**PC950-11E0: 94.600 - 97.700 kg**

Capacidad del balde

**máx. 6,5 m<sup>3</sup>**

\* vs. PC800/LC-8

# Muy práctica y con una productividad muy superior

## Potente y respetuosa con el medio ambiente

- Conforme a la norma EU Stage V
- Tres modos disponibles para gran productividad o eficiencia en el consumo de combustible
- Auto-apagado programable por exceso de ralentí
- Ahorro de combustible gracias a la tecnología Komatsu
- Sistema de refrigeración optimizado

## La seguridad es lo primero

- KomVision, sistema de cámaras con vista de 360°
- Detección de posición neutra de los mandos
- Nuevos anclajes
- Interruptor secundario de parada del motor
- Luces LED de serie

## Confort de 1ª clase

- Asiento para el operador con suspensión
- Diseñada para reducir los niveles de ruido
- Nuevo interfaz de comunicación más avanzado

## Máxima eficiencia

- Se reduce hasta un 10% el consumo de combustible
- Versatilidad integrada y excelente productividad
- Gestión del motor optimizada
- Menos pérdidas de presión hidráulica
- Circuito de giro hidráulico independiente
- Sistema de regeneración de energía de giro

## Calidad en la que se puede confiar

- Componentes diseñados y fabricados por Komatsu
- Equipo reforzado, estructura superior y bastidor de cadenas
- Amplia red de soporte para distribuidores

## Mantenimiento

- Anchas pasarelas a izquierda y derecha
- Amplia pasarela de mantenimiento central
- Limpieza más sencilla del radiador, del condensador del aire acondicionado y del refrigerador de combustible
- Sistema sellado de refrigeración del motor
- Nuevo sistema hidráulico con sensor de obstrucción para el filtro de aceite hidráulico
- Filtros de gran durabilidad

## Komtrax

- Sistema de gestión remota exclusivo de Komatsu
- Antena de comunicaciones integrada
- Más datos operativos y mayor ahorro de combustible

## Komatsu Care

Programa de mantenimiento para los clientes de Komatsu





### **Mejora significativa de la productividad**

La PC950-11E0 es rápida y precisa. El potente motor Komatsu EU Stage V, el nuevo modo P+, el circuito de giro independiente y la gran capacidad del balde suponen un aumento del 60% de la productividad y un aumento del 48% de la eficiencia en el consumo de combustible en comparación con el modelo anterior.

### **Ahorro de combustible gracias a la tecnología Komatsu**

El consumo de combustible de la PC950-11E0 es hasta un 10% inferior. Se ha mejorado la gestión del motor. Ahora el motor y las bombas hidráulicas ajustan su velocidad y funcionan siempre en su punto óptimo de rendimiento, en combinación con el control de funciones electrónicas, garantizando la eficiencia y la precisión durante movimientos simples y combinados. La energía se regenera durante el giro para asistir al motor, minimizando así el consumo de combustible.

### **Auto-apagado programable por exceso de ralentí**

El apagado automático por exceso de ralentí de Komatsu apaga el motor automáticamente transcurrido un periodo de tiempo determinado. Esta función puede programarse fácilmente de 5 a 60 minutos, para reducir el consumo de combustible innecesario y las emisiones y reducir los costes de operación. El ecoindicador y la guía de eficacia de operación ayudan a trabajar de forma más eficiente.

## Potente y respetuosa con el medio ambiente

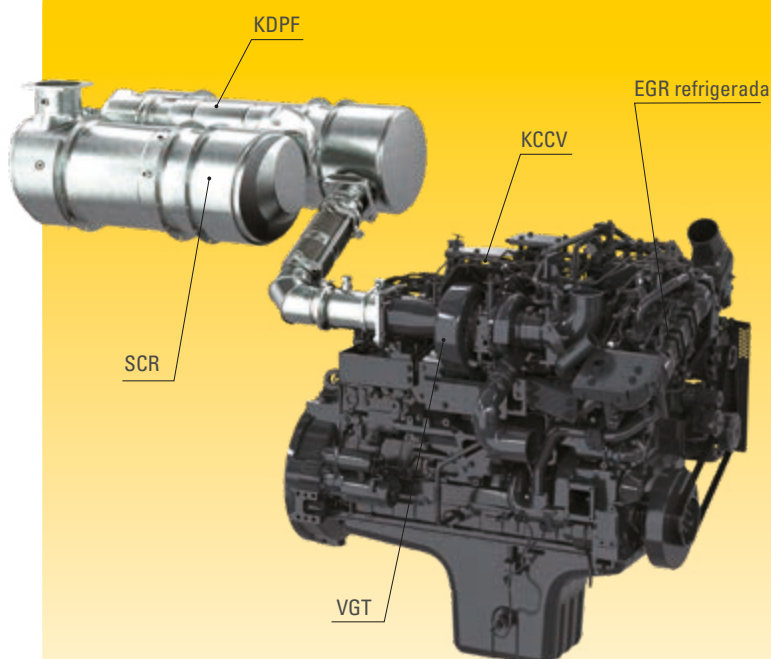


### Conforme a la norma EU Stage V

El motor Komatsu EU Stage V es productivo, fiable y eficiente. Además de tener un rendimiento superior gracias a sus emisiones extremadamente bajas y su bajo impacto medioambiental, ayuda a reducir los costes de funcionamiento y permitir al operador trabajar con total tranquilidad.

### Sistema de post tratamiento Heavy-Duty

El sistema post tratamiento combina un filtro Komatsu de partículas diésel (KDPF) y un sistema de reducción catalítica selectiva (SCR), que inyecta la cantidad adecuada de AdBlue® en el momento justo para descomponer el NOx en agua (H<sub>2</sub>O) y gas nitrógeno no tóxico (N<sub>2</sub>). Las emisiones de NOx se reducen en un 80% en comparación con los motores EU Stage IIIB.



#### Common Rail de alta presión (HPCR)

Para lograr la combustión completa del combustible y reducir las emisiones, el sistema de inyección Common Rail de alta presión se controla por ordenador para suministrar la cantidad exacta de combustible presurizado a la cámara de combustión de nuevo diseño mediante múltiples inyecciones.

#### Recirculación de los gases de escape (EGR)

La EGR refrigerada es una tecnología con una solvencia contrastada en los actuales motores Komatsu. La mayor capacidad del refrigerador EGR asegura emisiones muy bajas de NOx y un mejor rendimiento del motor.

#### Recirculación de los gases del cárter Komatsu (KCCV)

Las emisiones del cárter (soplado de gases internos) pasan a través de un filtro CCV. El aceite atrapado en el filtro regresa al cárter y el gas filtrado vuelve al sistema admisión.

#### Turbocompresor de geometría variable (VGT)

El VGT proporciona el caudal óptimo a la cámara de combustión del motor en todas las condiciones de revoluciones y carga. Los gases de escape son más limpios y el consumo de combustible mejora a la vez que se mantienen la potencia y el rendimiento.

## Potente fuerza de excavación

Gracias a la gran potencia del motor y a un sistema hidráulico optimizado, la PC950-11E0 ofrece una potente fuerza de arranque del balde de hasta 502 kN y una fuerza de excavación en el brazo de hasta 385 kN.

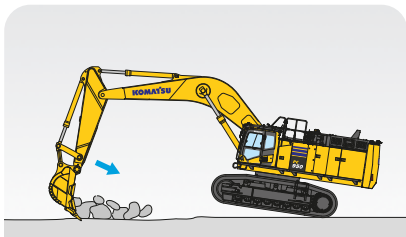
## 3 modos de trabajo

Además del modo P convencional y del modo E, el recientemente añadido modo P+ permite seleccionar tres modos de trabajo con solo tocar el interruptor.

## Control de pluma sin sacudidas

El circuito de la pluma cuenta con un sistema sin sacudidas que reduce automáticamente las sacudidas al operar la pluma. El resultado son operaciones de carga suaves, una reducción de la fatiga del operario y también se minimiza la pérdida por derrame de material durante la carga.

## Selección de dos modos para la pluma



### Modo Potencia

Se aumenta la fuerza de empuje de la pluma y se mejora la eficiencia en las tareas de excavación en terrenos duros.

## Nuevo sistema hidráulico

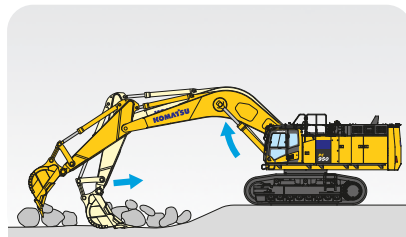
Se ha adoptado un sistema de circuito de giro de bucle cerrado y controlado electrónicamente. El control independiente del giro y los circuitos del equipo de trabajo permite unas operaciones de carga perfectamente ajustadas, y eso contribuye a reducir el consumo de combustible y a contar con una máquina más práctica.

## Mejor refrigeración

Se ha optimizado el diseño del sistema de refrigeración: el radiador se ha ampliado. Además la refrigeración también mejora gracias a la adopción de una nueva forma de los álabes.

## Modo de prioridad al giro

Los dos motores de giro aportan una eficiencia excepcional en giros, con gran velocidad y gran potencia de frenado. La configuración de prioridad de giro permite utilizar el mismo movimiento suave para operaciones de carga de 180° o de 90°. Variando el caudal de aceite, el operario elige entre prioridad de pluma o de giro para mayor producción.



### Modo Suave y preciso

La pluma flota hacia arriba, reduciendo la elevación de la parte delantera de la máquina. Ello facilita la recogida y la limpieza de rocas voladas.





## Confort de 1ª clase

### Mayor confort

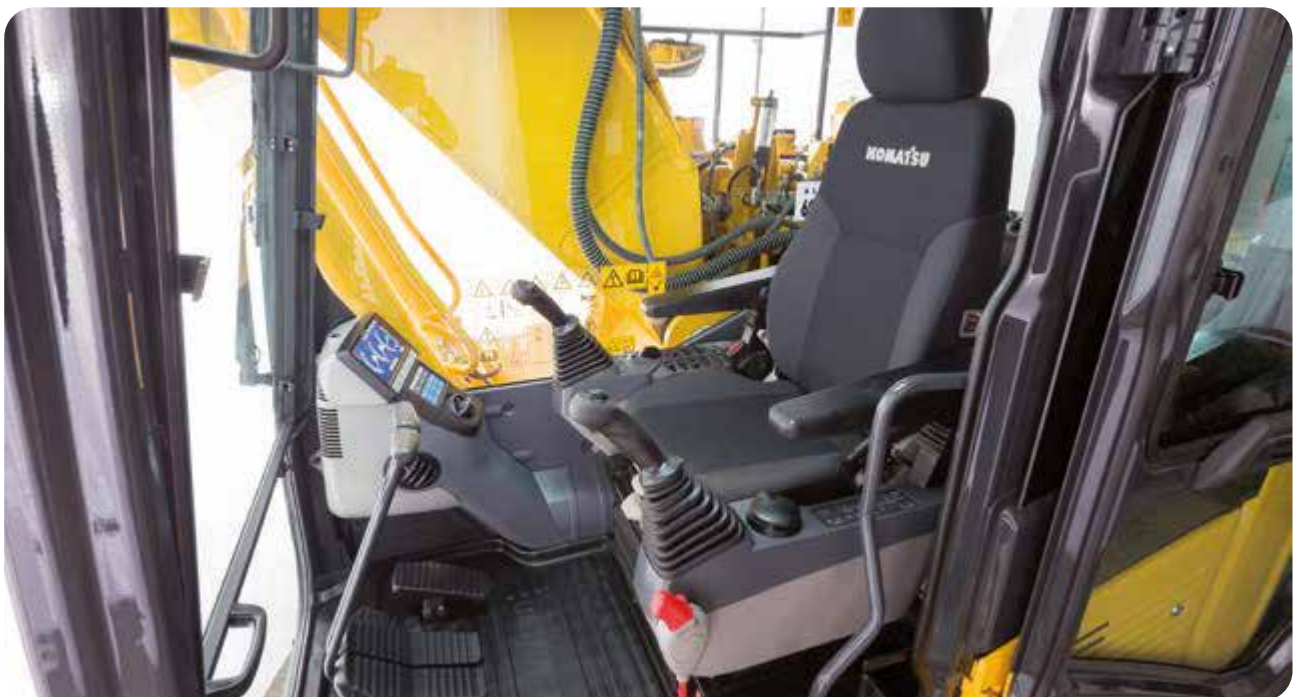
La amplia cabina Komatsu dispone de un asiento con un respaldo alto, calefactado, con suspensión neumática y con un reposabrazos ajustable que proporciona un mayor confort al operador. Los controles ergonómicos y de gran visibilidad ayudan a maximizar la productividad del operador.

### Diseño pensado en el confort del operador

Además de la radio estándar, la PC950-11E0 tiene una entrada auxiliar y Bluetooth® para conectar dispositivos externos y reproducir música a través de los altavoces de la cabina. También se incorporan dos puertos de 12 voltios y un puerto USB en la cabina, más los mandos de control PPC ajustables para una operación precisa y segura.

### Diseñada para reducir los niveles de ruido

Las excavadoras hidráulicas Komatsu presentan unos niveles de ruido externo muy bajos y resultan especialmente adecuadas para trabajos en espacios reducidos o en áreas urbanas. El uso óptimo de la tecnología de reducción de ruido y de materiales absorbentes del sonido ayuda a que los niveles de ruido en el interior de las excavadoras sean comparables a los del interior de un automóvil.



Cristal ventanilla deslizante (lateral izquierda)



Puerto USB para carga



Reposabrazos con ajuste de altura muy sencillo

## La seguridad es lo primero

### Óptima seguridad en el lugar de trabajo

Las funciones de seguridad de la excavadora Komatsu PC950-11E0 cumplen con los últimos estándares de la industria y funcionan en sinergia para minimizar los riesgos de las personas que se encuentran en la máquina y alrededor de la misma. El sistema de detección de posición neutra de los mandos para desplazamiento y palancas del equipo de trabajo aumenta la seguridad en la obra, junto a un aviso sonoro del cinturón de seguridad, otro de desplazamiento, y un interruptor secundario de parada del motor. Las placas antideslizantes de gran durabilidad mantienen una excelente sujeción a largo plazo.



Iluminación LED de serie



Anclajes para los arneses de seguridad



### Mantenimiento seguro

Protecciones térmicas colocadas alrededor de las partes más calientes del motor, protecciones para la correa del ventilador y poleas, un compartimento de bombas separado del motor para evitar que el aceite hidráulico pueda caer sobre el motor, anchas pasarelas laterales y centrales y unos pasamanos excepcionalmente resistentes. Fieles a la tradición de Komatsu de ofrecer un nivel de seguridad muy alto para que el mantenimiento sea rápido y sencillo.



### KomVision

El sistema de cámaras KomVision proporciona constantemente al operador una visión excepcionalmente clara de todo el área de trabajo. Esto permite que el operador pueda trabajar con comodidad y con unas buenas condiciones de trabajo. Con el sistema KomVision, sistema de cámaras trasera y laterales con vista de 360°.



## Una interfaz evolucionada

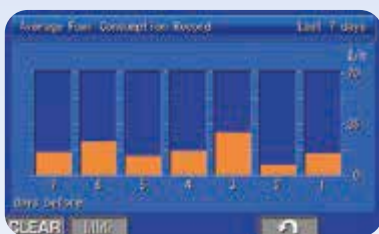
Ahora es más fácil encontrar la información importante gracias al nuevo monitor. Puede seleccionarse la pantalla más adecuada al trabajo en curso con solo pulsar F3.

## Gran monitor

Fácilmente personalizable, con entradas sencillas o teclas y una selección de 26 idiomas, el gran monitor le permite acceder con sus manos a una amplia gama de funciones y de información. La pantalla principal incorpora por defecto la visión de la cámara trasera y un indicador AdBlue®.

## Menores costos operativos

El sistema de información y comunicación de Komatsu contribuye a la reducción de los costos de operación ayudando a gestionar las operaciones de manera cómoda y eficiente. De hecho, aumenta el nivel de satisfacción del cliente y la competitividad de nuestros productos.



Historial del consumo de combustible



Eco-indicador, guía de eficacia e indicador de consumo de combustible



Visualización rápida de los registros de funcionamiento



Registro de mensajes del sistema de guía de eficiencia



Información de mantenimiento



Función de identificación del operador

## Tecnología de comunicación e información



## KOMTRAX

### La vía para una mayor productividad

Komtrax es lo último en tecnología de monitorización. Es compatible con PC, teléfono inteligente o tableta y suministra la información pertinente que le permitirá ahorrar y conocer su flota y sus equipos, además de que ofrece abundante información para organizar los picos de rendimiento de cada máquina. Esta información, adecuadamente integrada en una red de soporte, le permitirá un mantenimiento proactivo y preventivo y le ayudará a gestionar eficazmente su negocio.

### Conocimiento

Obtenga respuestas rápidas a cuestiones básicas e importantes sobre su maquinaria: qué está haciendo, cuándo lo ha hecho, dónde se encuentra, cómo puede utilizarse más eficientemente, y cuándo debe ser sometida a revisión. Los datos de rendimiento se envían a través de tecnología de comunicación inalámbrica (satélite, GPRS o 4G dependiendo del modelo) desde la máquina hasta un ordenador y al distribuidor local de Komatsu, que se encuentra a su disposición para suministrarle los análisis pertinentes.

### Gestión

Komtrax permite la gestión de la flota cómodamente desde Internet, esté donde esté. Los datos son analizados y presentados específicamente para una lectura fácil e intuitiva en mapas, listas, gráficos y tablas. Así podrá anticipar tareas de mantenimiento y las piezas que sus máquinas podrían requerir, además de permitirle solucionar problemas antes de que lleguen los técnicos de Komatsu.

### Información

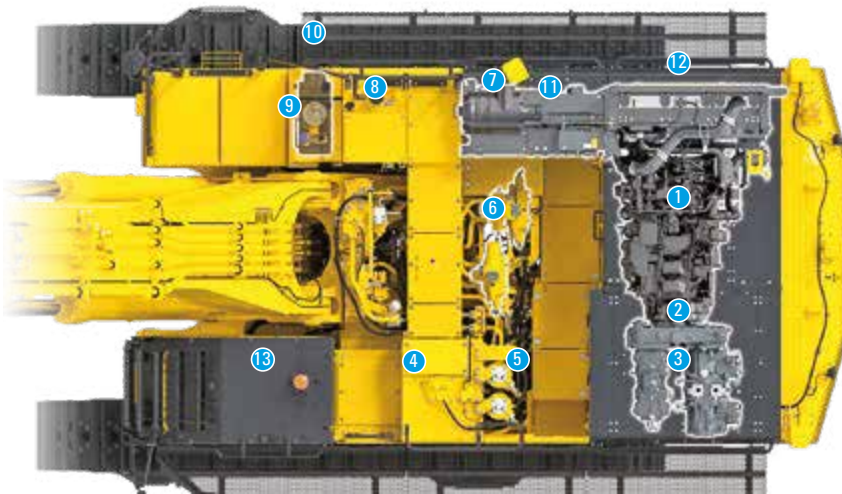
La exhaustiva información que Komtrax pone en sus manos 24 horas al día los 7 días de la semana le permite tomar mejores decisiones cotidianamente, así como decisiones estratégicas a largo plazo sin costes adicionales. Podrá anticiparse a los problemas, personalizar los programas de mantenimiento, minimizar los periodos de parada técnica y mantener sus máquinas donde deben estar trabajando.



## Facilidad de mantenimiento

### Acceso fácil

Los puntos de mantenimiento están en una ubicación central, y las pasarelas central y laterales facilitan el acceso. La puerta delantera del motor también se abre para tener un acceso fácil al equipo auxiliar. La pasarela de la derecha viene de serie y permite inspeccionar la zona de refrigeración con total seguridad.



- |                                 |                           |
|---------------------------------|---------------------------|
| 1 Motor                         | 8 Depósito de combustible |
| 2 PTO                           | 9 Tanque AdBlue®          |
| 3 Bomba hidráulica              | 10 Bomba AdBlue®          |
| 4 Depósito de aceite hidráulico | 11 Enfriador de aceite    |
| 5 Filtro de aceite hidráulico   | 12 Radiador               |
| 6 Válvula de control            | 13 Cabina                 |
| 7 Filtro de aire                |                           |

### Menos mantenimiento

La batería de alto rendimiento elimina la incomodidad de tener que rellenar la batería con fluido. El engrasado es sencillo gracias a la pistola de engrase eléctrica y al indicador. El ventilador hidráulico puede ponerse en modo "limpieza" para que rote en sentido inverso a toda velocidad y limpiar así los radiadores. El intervalo de cambio del filtro de aceite hidráulico es 2,5 veces superior: 2.500 horas.

### Puntos de servicio centrales

Komatsu ha diseñado la PC950-11E0 con puntos de servicio centralizados y en lugares estratégicos para que las inspecciones y las acciones de mantenimiento necesarias sean rápidas y sencillas. El refrigerador del aire acondicionado articulado y el radiador y el refrigerador de aceite en paralelo facilitan el acceso para acciones de limpieza.



Amplia pasarela de mantenimiento central



Pasarela a la derecha



Disposición centralizada de los filtros



El depósito de AdBlue® está instalado en la escalera delantera. El banco incluido facilita aún más el repostado de AdBlue®.



### Sistema de refrigeración

El condensador del aire acondicionado articulado y el refrigerador de combustible permiten acceder fácilmente a cada una de las piezas centrales para su limpieza. Se ha mejorado la eficiencia de los sistemas sellados de refrigeración del motor, y puede operar sin mantenimiento hasta que se cambie el agua de refrigeración.

### Komatsu Care

Komatsu Care es un programa de mantenimiento que viene de serie con su nueva máquina Komatsu. Cubre los mantenimientos programados de fábrica realizados por técnicos cualificados de Komatsu con recambios originales Komatsu. Dependiendo del motor que monte, su máquina también ofrece una cobertura adicional para el filtro Komatsu de partículas diésel (KDPF) y el Catalizador de reducción selectiva (SCR). Contacte con su distribuidor Komatsu más cercano para conocer las condiciones de aplicación.

### Garantía flexible

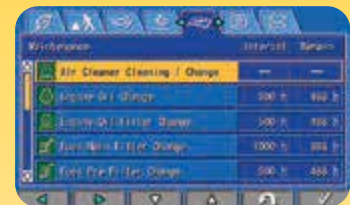
Cuando usted compra un equipo Komatsu, accede a una amplia gama de programas y servicios que han sido diseñados para ayudarle a rentabilizar al máximo su inversión. Por ejemplo, el Programa de Garantía Flexible de Komatsu proporciona una serie de opciones de garantía extendida para la máquina y sus componentes. Con ello puede satisfacer sus necesidades y actividades específicas. Este programa ha sido diseñado para reducir los costes totales de funcionamiento.

### Pantalla de información de mantenimiento

El monitor multifunción proporciona información de mantenimiento y servicio como por ejemplo cuándo hay que reemplazar los filtros de aceite o cuándo se presentan situaciones anormales.



Aviso tiempo de mantenimiento



Pantalla de mantenimiento básico



Pantalla de regeneración del dispositivo de emisiones para KDPF



Nivel de AdBlue® y guía de llenado

## Calidad en la que se puede confiar

### Robusto diseño Komatsu

La dureza y la durabilidad máximas son las piedras angulares de la filosofía de Komatsu, junto con la seguridad y un servicio de atención al cliente de primera. Todos los componentes principales de la PC950-11E0 han sido diseñados y fabricados directamente por Komatsu, y las funciones esenciales de la máquina encajan perfectamente para disfrutar de una excavadora súper fiable y productiva.

### Amplia red de soporte

El objetivo de la amplia red de distribución y de concesionarios de Komatsu es ayudarle a mantener su flota de máquinas en unas condiciones óptimas. Existen paquetes de asistencia personalizada, con disponibilidad exprés de recambios, a fin de garantizar que su máquina Komatsu continúe funcionando al límite.



También se ha reforzado el tren de rodaje para proporcionar una fiabilidad y una durabilidad excelentes cuando se trabaja en terrenos rocosos o de rocas voladas.

### Sistema de filtrado

La PC950-11E0 tiene el sistema de filtrado más amplio del mercado, y proporciona filtros en línea como equipo de serie. Un filtro en línea en la válvula de salida de cada bomba hidráulica principal reduce los fallos provocados por la contaminación.

### Pluma y brazo reforzados

Gracias a la estructura de gran sección transversal que emplea gruesas placas de acero de alta resistencia, particiones, etc., la pluma y el brazo brindan una durabilidad excelente y son altamente resistentes a las flexiones y a las torsiones. Las nervaduras de gran durabilidad que se encuentran en la parte inferior del brazo y lo protegen de posibles impactos.

### Sistema eléctrico fiable

El cableado eléctrico especial y reforzado está cubierto por un material resistente al calor que mejora la fuerza mecánica, proporciona una mayor vida útil y protege al sistema. Dispone de un cortacorrientes para rearmar el sistema en caso de fallo eléctrico.



La función de detección de obstrucciones en el filtro de aceite recomienda el cambio del filtro e impide que el sistema hidráulico se dañe permanentemente.





## Datos técnicos

### Motor

Modelo	Komatsu SAA6D140E-7
Tipo	Inyección directa common rail, refrigerado por agua, turbocompresor y postenfriado por aire, con control de emisiones de escape
Potencia del motor	
a las revoluciones del motor	1.800 r. p. m.
ISO 14396	405 kW / 543 hp
ISO 9249 (potencia neta motor)	401 kW / 538 hp
Nº de cilindros	6
Diámetro cilindro x carrera	140 x 165 mm
Cilindrada	15,24 l
Filtro de aire	Conjunto de doble filtrado con prefiltro ciclónico, indicador de estado en el panel de control y evacuador de polvo automático
Refrigeración	Ventilador de succión con rejilla para insectos en el radiador
Tipo de accionamiento del ventilador	Hidráulico, reversible
Combustible	Combustible diesel, conforme a la norma EN 590 Clase 2/Grado D. Combustibles parafínicos (HVO, GTL, BTL), conforme a EN 15940:2016

### Sistema hidráulico

Tipo	Sistema de sensor de carga de centro abierto
Bomba principal	3 bombas de pistones de caudal variable para alimentar los circuitos de pluma, brazo, balde, giro y desplazamiento
Máximo caudal de la bomba	1.206 l/min
Bomba maquinaria de giro	674 l/min
Tara de las válvulas de descarga	
Implemento	350 kg/cm <sup>2</sup>
Desplazamiento	350 kg/cm <sup>2</sup>
Giro	275 kg/cm <sup>2</sup>
Circuito piloto	30 kg/cm <sup>2</sup>
Cilindros hidráulicos (número de cilindros – diámetro x carrera x diámetro tirante)	
Pluma de 7,1 m	2 – 210 mm x 2.083 mm x 150 mm
Brazo de 2,9 m	2 – 185 mm x 1.671 mm x 120 mm
Balde	1 – 225 mm x 1.658 mm x 160 mm
Pluma de 8,4 m	2 – 210 mm x 2.083 mm x 150 mm
Brazo de 3,7 m	2 – 170 mm x 1.936 mm x 120 mm
Balde	1 – 185 mm x 1.893 mm x 130 mm

### Sistema de giro

Tipo	2 motores hidráulicos
Bloqueo del giro	Freno de disco en aceite
Velocidad de giro	6,8 rpm
Par de giro	322 kN
Lubricación de corona de giro	En baño de aceite
Reducción de giro	Reducción planetaria

### Transmisión y frenos

Control de dirección	2 mandos con pedales que dan un control total e independiente de cada cadena
Sistema de transmisión	Hidrostática
Operación de desplazamiento	Selección automática de 2 velocidades
Pendiente máxima superable	70%, 35°
Velocidades de desplazamiento	
Lo / Hi	2,7 / 4,0 km/h
Fuerza de tracción máxima	670 kN (68.300 kg)
Sistema de frenado	Bloqueo hidráulico

### Tren de rodaje

Construcción	Sección central del bastidor en H con bastidores de cadenas de sección en caja
Conjunto de cadenas	
Tipo	Totalmente sellado
Zapatas (cada lado)	48 (PC950-11)
Tensión	Hidráulico
Rodillos	
Rodillos inferiores (cada lado)	8 (PC950-11)
Rodillos superiores (cada lado)	3

### Medio ambiente

Emisiones del motor	Cumple totalmente con las normas sobre emisiones finales EU Stage V y EPA Tier 4
Niveles de ruido	
LwA ruido externo	109 dB(A) (2000/14/EC Stage II)
LpA ruido interior	73 dB(A) (ISO 6396 nivel de ruido dinámico)
Niveles de vibración (EN 12096:1997)	
Mano/brazo	≤ 2,5 m/s <sup>2</sup> (incertidumbre K = 0,11 m/s <sup>2</sup> )
Cuerpo	≤ 0,5 m/s <sup>2</sup> (incertidumbre K = 0,26 m/s <sup>2</sup> )
Contiene gases fluorados de efecto invernadero HFC-134a (índice GWP 1430). Cantidad de gas 1,3 kg, CO <sub>2</sub> equivalente 1,86 t	

### Capacidades de llenado

Depósito de combustible	1.045 l
Radiador	92,5 l
Aceite motor	53,0 l
Transmisión de giro	24 x 2 l
Depósito hidráulico	540 l
Mando final (a cada lado)	22,0 l
Depósito AdBlue®	62,2 l

## PC950-11E0/Peso operativo (valores aproximados)

	2,9 m brazo / 7,1 m pluma / 5,8 m <sup>3</sup> balde (5.930 kg)		3,7 m brazo / 8,4 m pluma / 4,0 m <sup>3</sup> balde (4.590 kg)	
Zapatas doble garra	Peso operativo	Presión sobre suelo	Peso operativo	Presión sobre suelo
650 mm	95.900 kg	1,46 kg/cm <sup>2</sup>	94.600 kg	1,44 kg/cm <sup>2</sup>
750 mm	96.600 kg	1,27 kg/cm <sup>2</sup>	95.300 kg	1,23 kg/cm <sup>2</sup>
900 mm	97.700 kg	1,07 kg/cm <sup>2</sup>	96.400 kg	1,06 kg/cm <sup>2</sup>

Peso operacional con la pluma, el brazo, el balde, el operador, lubricante, refrigerante, el depósito de combustible lleno y el equipamiento de serie.

## Capacidad máx. y peso del balde

	PC950-11E0	PC950-11E0
Longitud del brazo/pluma	2,9 m / 7,1 m	3,7 m / 8,4 m
Material con densidad máxima de 1,4 t/m <sup>3</sup>	7,2 m <sup>3</sup> 5.820 kg	4,8 m <sup>3</sup> 4.180 kg
Material con densidad máxima de 1,6 t/m <sup>3</sup>	6,5 m <sup>3</sup> 5.500 kg	4,4 m <sup>3</sup> 3.860 kg
Material con densidad máxima de 1,8 t/m <sup>3</sup>	5,8 m <sup>3</sup> 5.460 kg	4,0 m <sup>3</sup> 3.700 kg
Material con densidad máxima de 1,8 t/m <sup>3</sup>		

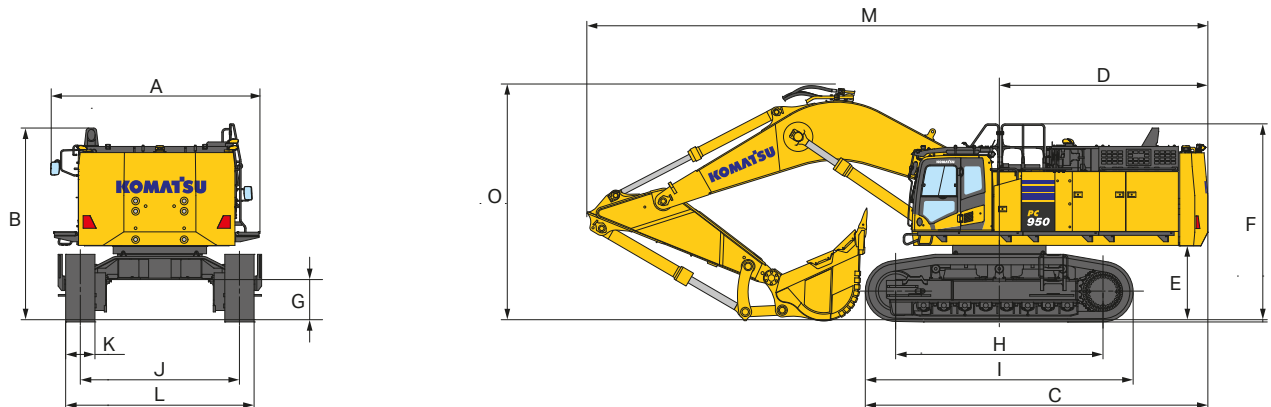
\*factor de llenado del 90 %

## PC950-11E0/Fuerza balde y brazo (ISO)

Longitud del brazo	2,9 m	3,7 m
Fuerza de excavación en el brazo	385 kN	310 kN
Fuerza de arranque en el balde	502 kN	403 kN

## Dimensiones y prestaciones

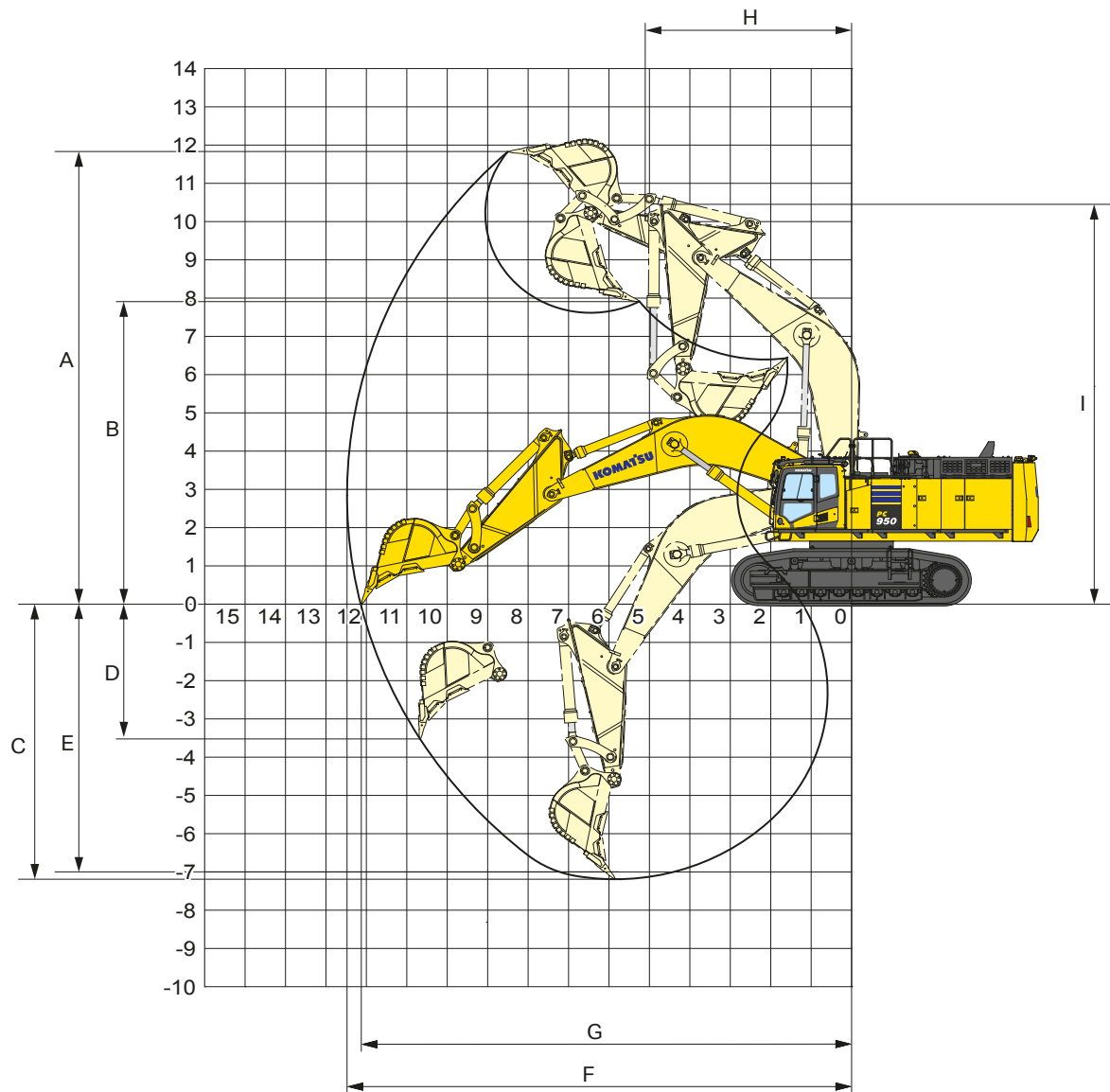
Dimensiones	PC950-11E0
A Ancho total de la estructura superior (con pasarela y espejos)	4.680 mm
B Altura total a tubo de escape	4.225 mm
Altura total hasta la parte superior del compartimento del motor	3.930 mm
C Longitud total de la máquina base	7.595 mm
D Longitud cuerpo posterior	4.625 mm
Radio giro trasero	4.690 mm
E Altura libre bajo el contrapeso	1.640 mm
F Altura del capó de la máquina (a la barandilla)	4.345 mm
G Altura libre mín.	890 mm
H Distancia central entre ejes	4.600 mm
I Longitud del tren de rodaje	5.940 mm
J Ancho de vía	3.530 mm
K Ancho de las zapatas	650, 750, 900 mm
L Ancho total con zapatas de 650 mm	4.180 mm
Ancho total con zapatas de 750 mm	4.280 mm
Ancho total con zapatas de 900 mm	4.430 mm



### Dimensiones de transporte

Longitud del brazo	Pluma de 7,1 m	Pluma de 8,4 m
	Brazo de 2,9 m	Brazo de 3,7 m
M Longitud de transporte	13.760 mm	14.740 mm
O Altura total (hasta la punta de la pluma)	5.170 mm	5.280 mm

## Alcance del equipo de trabajo



### Alcance del equipo de trabajo

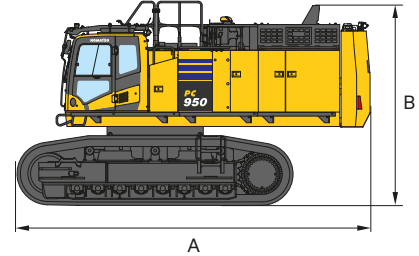
#### Pluma de 7,1 m

#### Pluma de 8,4 m

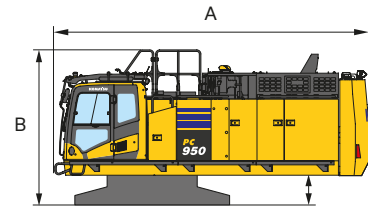
Longitud del brazo	Brazo de 2,9 m	Brazo de 3,7 m
A Altura máx. de excavación	11.825 mm	13.445 mm
B Altura máx. de descarga	7.615 mm	9.185 mm
C Profundidad máx. de excavación	7.190 mm	8.995 mm
D Profundidad máx. de excavación en pared vertical	3.530 mm	6.960 mm
E Profundidad máx. de excavación con recorrido de 2,44 m	12.140 mm	14.195 mm
F Alcance máx. de excavación	12.480 mm	14.485 mm
G Alcance máx. al nivel del suelo	12.140 mm	14.195 mm
H Radio mín. de giro	5.145 mm	6.105 mm
I Altura radio mín. de giro	10.475 mm	11.085 mm

## Dimensiones de transporte

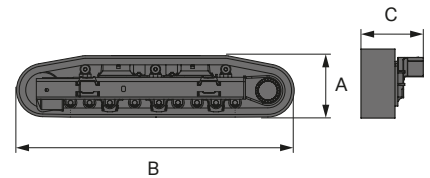
Estructura superior + tren de rodaje		PC950-11E0	
	Ancho de transporte con zapatas de 650 mm	4.000 mm	
	Ancho de transporte con zapatas de 750 mm	4.100 mm	
	Ancho de transporte con zapatas de 900 mm	4.250 mm	
A	Longitud	7.495 mm	7.755 mm
B	Altura	3.930 mm	
	Peso con protección completa de los rodillos del tren de rodaje + zapatas de 650 mm	58.000 kg	60.100 kg
	Peso con protección completa de los rodillos del tren de rodaje + zapatas de 750 mm	58.700 kg	60.900 kg
	Peso con protección completa de los rodillos del tren de rodaje + zapatas de 900 mm	59.800 kg	62.000 kg



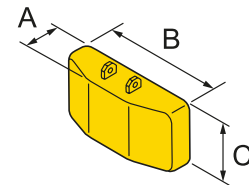
Estructura superior		PC950-11E0	
A	Longitud	3.475 mm	
B	Altura	3.370 mm	
	Ancho total	3.475 mm	
	Peso	32.000 kg	



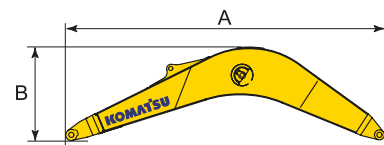
Tren de rodaje		PC950-11E0	
	Cantidad	2	
A	Altura	1.500 mm	
B	Longitud	5.940 mm	6.460 mm
C	Ancho	1.210 mm	
	Peso con zapatas de 650 mm	25.300 kg	27.100 kg
	Peso con zapatas de 750 mm	26.000 kg	27.900 kg
	Peso con zapatas de 900 mm	27.100 kg	29.000 kg
	Excavadora con protección completa de los rodillos del tren de rodaje	+700 kg	+900 kg



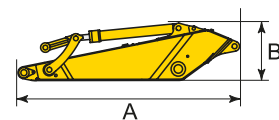
Contrapeso		Equipo de transporte	
A	Ancho	660 mm	1.800 mm
B	Longitud	3.470 mm	3.470 mm
C	Altura	2.190 mm	2.360 mm
	Peso	13.200 kg	13.500 kg



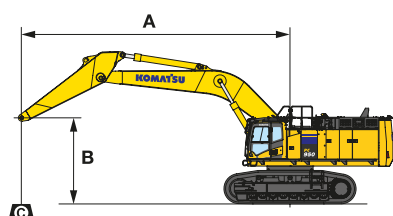
Pluma		7,1 m	8,4 m
A	Longitud	7.460 mm	8.760 mm
B	Altura	2.635 mm	2.755 mm
	Peso	9.720 kg	10.100 kg



Brazo		2,9 m	3,4 m
A	Longitud	4.275 mm	4.990 mm
B	Altura	1.835 mm	1.600 mm
	Peso	5.590 kg	5.210 kg



## Capacidad de elevación



A – Alcance desde el centro de giro

Gráfico de elevación sin balde

B – Altura al balde

C – Capacidad de elevación

– Capacidad nominal frontal

– Capacidad nominal lateral

– Capacidad nominal en alcance máximo

### PC950-11E0 Pluma de 7,1 m

Con zapatas de 650 mm

Longitud del brazo	A				10,5 m		9,0 m		7,5 m		6,0 m		4,5 m		3,0 m	
	B															
<p>2,9 m</p>	7,5 m	kg	*22.050	21.650					*24.950	*24.950						
	6,0 m	kg	*22.200	18.750			*23.250	20.150	*26.300	*26.300	*31.350	*31.350	*41.050	*41.050		
	4,5 m	kg	21.850	17.100			*23.900	19.550	*28.050	26.000	*35.050	*35.050				
	3,0 m	kg	20.900	16.300			24.300	18.950	*29.550	24.850	*37.850	34.500				
	1,5 m	kg	20.850	16.200			23.750	18.400	*30.150	23.950	*38.600	33.150				
	0,0 m	kg	21.750	16.850			23.450	18.100	*29.450	23.400	*37.250	32.550				
	-1,5 m	kg	*21.250	18.450					*27.000	23.300	*33.850	32.600	*41.450	*41.450	*31.500	*31.500
	-3,0 m	kg	*19.800	*19800					*21.900	*21.900	*28.100	*28.100	*33.700	*33.700		
	-4,5 m	kg	*15.900	*15.900							*18.050	*18.050				
	-6,0 m	kg														

### PC950-11E0 Pluma de 8,4 m

Con zapatas de 650 mm

Longitud del brazo	A				10,5 m		9,0 m		7,5 m		6,0 m		4,5 m		3,0 m	
	B															
<p>3,7 m</p>	7,5 m	kg	*10.900	*10.900	*16.650	16.150	*19.050	*19.050								
	6,0 m	kg	*10.900	*10.900	*18.100	15.750	*20.150	*20.150	*23.350	*23.350	*28.750	*28.750				
	4,5 m	kg	*11.150	*11.150	*18.750	15.250	*21.450	19.350	*25.650	25.450	*33.100	*33.100				
	3,0 m	kg	*11.600	*11.600	18.900	14.700	*22.600	18.500	*27.600	24.050	*33.900	32.850				
	1,5 m	kg	*12.400	11.700	18.450	14.250	23.100	17.800	*28.700	23.000	*28.600	*28.600				
	0,0 m	kg	*13.550	11.950	18.100	13.950	22.600	17.300	*28.850	22.350	*33.450	30.950				
	-1,5 m	kg	*15.350	12.650	17.950	13.800	22.350	17.100	*27.900	22.100	*34.550	30.850	*22.450	*22.450		
	-3,0 m	kg	*16.600	13.950	*16.650	13.950	*21.150	17.100	*25.850	22.150	*31.500	31.100	*34.700	*34.700	*24.800	*24.800
	-4,5 m	kg	*15.750	*15.750			*17.600	17.450	*22.250	*22.250	*27.000	*27.000	*31.850	*31.850		
	-6,0 m	kg	*13.700	*13.700					*15.850	*15.850	*20.050	*20.050	*23.150	*23.150		

\* Capacidad de carga limitada por la capacidad hidráulica, no por riesgo de vuelco.

Capacidad nominal según normas SAE J1097.

En la capacidad nominal no se rebasa el 87% de la capacidad hidráulica, ni el 75% de la carga de vuelco.

La capacidad de elevación indicada se basa en elevación con brazo desnudo.

Cuando la elevación tiene lugar con equipo adicional instalado en el brazo, reste el peso de todo ese equipo adicional de los valores indicados.

## Equipamiento estándar y opcional

### Motor

Komatsu SAA6D140E-7, motor diesel de inyección directa "common rail", turboalimentado	●
Cumple con EU Stage V & EPA Tier 4 final	●
Ventilador de refrigeración reversible de accionamiento hidráulico remoto con velocidad variable	●
Sistema de calentamiento del motor automático	●
Dial acelerador	●
Función autodecelador	●
Auto-apagado programable a ralentí	●
Ventilador refrigeración con protección	●
Alternador 24 V / 90 A	●
Motor de arranque 24 V / 11 kW	●
Baterías 2 x 12 V / 196 Ah	●

### Sistema hidráulico

Sistema hidráulico de sensores de carga y centro abierto	●
Sistema de selección de 3 modos: modo P, modo E y modo P+	●
Mandos PPC para brazo, pluma, balde y giro con control proporcional deslizante para implementos y 3 botones auxiliares	●
Selección de dos modos para la pluma	●
Filtros en línea de alta presión	●
Control de pluma sin sacudidas	●

### Tren de rodaje

Protección rodillos del tren de rodaje	●
Protección de la parte inferior del tren de rodaje	●
Protección inferior reforzada de la superestructura giratoria	●
Ajuste hidráulico de las cadenas (cada lado)	●
Rodillos inferiores, 8/9 (cada lado)	●
Zapatas de doble garra de 650, 750 y 900 mm	○
Protección completa rodillos del tren de rodaje	○

### Transmisión y frenos

Transmisión hidrostática de 2 velocidades y automática, mandos finales tipo planetario y frenos de servicio y de estacionamiento	●
Mandos y pedales PPC para dirección y desplazamiento	●

### Cabina

Cabina de gran presurización y sellada herméticamente con sistema de montaje hiperviscoso y con ventanas de cristal de seguridad tintado, gran techo solar con parasol, ventana delantera abatible con dispositivo de cierre,	●
limpiaparabrisas de ventana delantera con función intermitente, parasol enrollable, encendedor, cenicero, estante para equipaje, esterilla de suelo	●
Asiento con suspensión neumática y soporte lumbar, reposabrazos con altura ajustable montado en consola y cinturón de seguridad retractable	●
Climatizador automático con eliminador de vaho	●
Alimentación de 2 x 12 voltios	●
Portabebidas y portarevistas	●
Caja para frío/calor	●
Radio (AM/FM) con Bluetooth	●
Parabrisas fijo ventana delantera	●
Gran monitor LCD de alta resolución	●
Palanca de bloqueo de seguridad	●

### Servicio y mantenimiento

Filtro de aire con elemento doble de tipo seco, con indicador de suciedad y autoevacuador de polvo	●
Prefiltro de combustible con separador de agua	●
Komtrax – Sistema de gestión remota exclusivo de Komatsu	●
Komatsu Care – Programa de mantenimiento para los clientes de Komatsu	●
Monitor multifunción a color compatible con video, sistema de monitorización electrónica de la máquina (EMMS) y guía de eficacia	●

### Sistema de iluminación con LED

Luces de trabajo LED: 2 en la pluma, 4 en la cabina, 2 en la parte delantera derecha	●
Luces LED traseras: 2 contrapesos	●
Luces LED de mantenimiento: 1 en la cabina, 1 delante del motor	●
Luz de la escalera (peldaño) con temporizador	●
Faros de advertencia conectados con claxon	●

## Equipo de seguridad

KomVision, sistema de cámaras con vista de 360°	●
Faros de advertencia conectados con claxon	●
Aviso sonoro de desplazamiento	●
Pasamanos ancho, guías y espejos retrovisores	●
Desconector de batería	●
Interruptor secundario de parada del motor	●
Cinturón de seguridad con testigo en monitor	●
Detección de posición neutra de los mandos	●
Reflector trasero	●
Placas antideslizantes	●
Pasarela ancha (izqda., dcha)	●
Protección OPG de nivel 1 superior (FOPS)	●
Protección OPG de nivel 2 delantera (FOPS), de tipo articulado	●
Luz rotativa	●
Válvulas de seguridad en la pluma	○
Válvulas de seguridad en el brazo	○

## Equipo de trabajo

Brazo de 2.945 mm	○
Pluma de 7.100 mm	○
Brazo de 3.700 mm	○
Pluma de 8.700 mm	○
Baldes Komatsu	○

## Otros equipos

Contrapeso estándar	●
Pistola de engrase de tipo bomba eléctrica	●
Conector de servicio para el mantenimiento preventivo (PM)	●
Preparación llenado rápido de combustible	●

Otros equipos bajo pedido

- equipamiento estándar
- equipamiento opcional



Existe una amplia gama de baldes e implementos disponible. Su distribuidor Komatsu está a su disposición para ayudarle a seleccionar sus opciones más adecuadas.

Datos no vinculantes - Reservado el derecho de modificaciones. Las imágenes pueden diferir del equipamiento estándar. El equipamiento estándar y el equipamiento opcional pueden variar dependiendo de la región.

---

**KOMATSU**

[www.komatsulatioamerica.com](http://www.komatsulatioamerica.com)



Los diseños, las especificaciones y la información de los productos en este documento se entregan solo para propósitos informativos y no constituyen garantías de ningún tipo. Los diseños y las especificaciones de los productos pueden cambiar en cualquier momento sin previo aviso. Las únicas garantías que se aplican a la venta de productos y servicios son las garantías escritas estándar de Komatsu, que se proporcionarán previa solicitud.

Komatsu y otras marcas registradas utilizadas en este documento son propiedad de Komatsu Ltd., Komatsu América Corp., Komatsu Mining Corp. o una de sus filiales, o los respectivos dueños o concesionarios.